

UCHWAŁA NR 362/72/20
ZARZĄDU POWIATU PSZCZYŃSKIEGO

z dnia 7 kwietnia 2020 r.

w sprawie zaliczenia dróg na terenie Gminy Miedzna do kategorii dróg publicznych i ustalenia ich przebiegu

Na podstawie art. 7 ust. 2 i 7a ustawy z dn. 21 marca 1985r. o drogach publicznych (t.j. Dz.U. z 2020r., poz. 470)

Zarząd Powiatu
uchwała:

§ 1.

1. Opiniuje się pozytywnie propozycję zaliczenia następujących dróg położonych na terenie Gminy Miedzna do kategorii gminnych dróg publicznych :

- 1) ul. Oświęcimska, położona na działkach o numerach: 624/11, 621/11, 628/11, 618/11, 629/11 i 611/37 ark. 2, obręb Wola. Graficzny przebieg drogi stanowi załącznik nr 1.
- 2) ul. Poprzeczna, położona na działkach o numerach: 1998/37, 2000/37 ark. 4, obręb Wola. Graficzny przebieg drogi stanowi załącznik nr 2.
- 3) ul. Kopalniana, położona na działce o numerze 1999/37 ark. 4, obręb Wola. Graficzny przebieg drogi stanowi załącznik nr 3.
- 4) ul. Przemysłowa, Położona na działkach o numerach: 1626/16, 1628/37, 728/36, 863/71 ark. 4, obręb Wola. Graficzny przebieg drogi stanowi załącznik nr 4.
- 5) ul. Wiślana, położona na działce nr 113 ark. 2, obręb Wola. Graficzny przebieg drogi stanowi załącznik nr 5.
- 6) ul. Potok, położona na działkach o numerach: 277/5, 649/15 i 395/17 ark. mapy 2, obręb Miedzna. Graficzny przebieg drogi stanowi załącznik nr 6.
- 7) ul. Zacisze, położona na działce o numerze 283/5 ark. mapy 2, obręb Miedzna. Graficzny przebieg drogi stanowi załącznik nr 7.
- 8) ul. Słoneczna, położona na działce o numerze 90 ark. mapy 10, obręb Góra. Graficzny przebieg drogi stanowi załącznik nr 8.
- 9) ul. Wiejska, położona na działce o numerze 522/220 ark. mapy 3, obręb Góra. Graficzny przebieg drogi stanowi załącznik nr 9.
- 10) ul. Piaskowa, położona na działce nr 107 ark. mapy 11, obręb Góra. Graficzny przebieg drogi stanowi załącznik nr 10.
- 11) ul. Dąbrowa, położona na działkach: 530/1 ark. mapy 1, obręb Gilowice; 114 i 113 ark. 8, obręb Góra; 725/164 ark. 6, obręb Wola; 726/164 ark 2, obręb Gilowice. Graficzny przebieg drogi stanowi załącznik nr 11.
- 12) ul. Skowronków, położona na działce nr 560/105 ark. mapy 11, obręb Góra. Graficzny przebieg drogi stanowi załącznik nr 12.
- 13) ul. Łączna, położona na działce nr 887/44 ark. mapy 3, obręb Gilowice. Graficzny przebieg drogi stanowi załącznik nr 13.
- 14) ul. Graniczna, położona na działkach o numerach: 1006/43, 41, 42 ark. mapy 3, obręb Gilowice. Graficzny przebieg drogi stanowi załącznik nr 14.
- 15) ul. Nowa Wieś, położona na działkach o numerach: 40 ark. mapy 3, obręb Gilowice; 824/69 ark. mapy 2, 358/17 ark. mapy 4 i 359/17 ark. mapy 4, obręb Frydek. Graficzny przebieg drogi stanowi załącznik nr 15.

2. Położenie i przebieg dróg, o których mowa w ust. 1 przedstawiają załączniki mapowe.

§ 2.

Uchwała podlega przekazaniu Radzie Gminy Miedzna.

§ 3.

Wykonanie uchwały powierza się Staroście.

§ 4.

Uchwała wchodzi w życie z dniem podjęcia.

Województwo: śląskie

Powiat: pszczyński

Jednostka ewidencyjna: 241003_2, Miedźna

Obręb: 0006, Wola

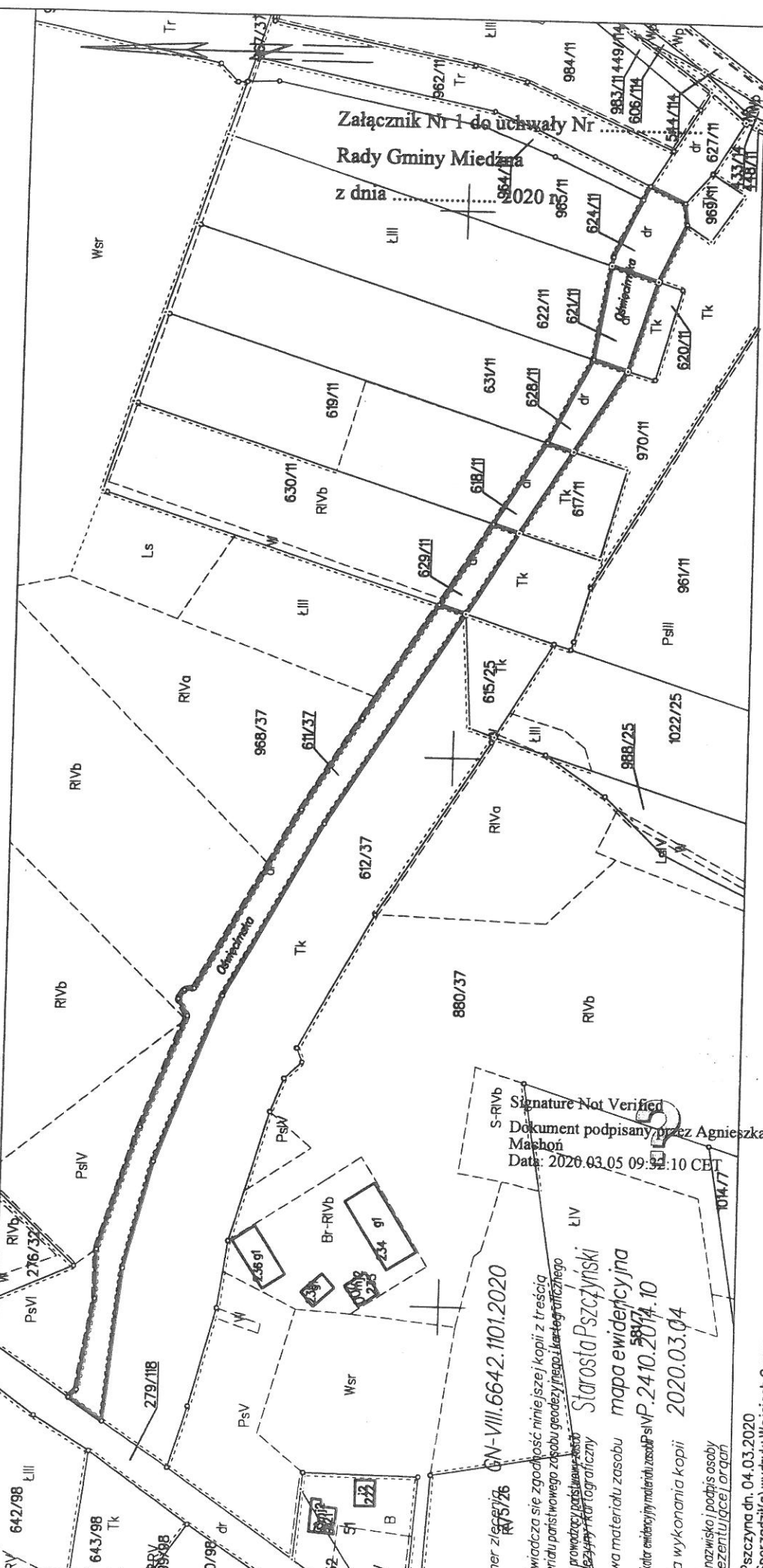
Arkusz: 2

Działka: 611/37, 618/11, 621/11,

MAPA EWIDENCJI GRUNTÓW

SKALA 1:2000

Sekcje mapy: 6.124.31.06:6.124.31.07



Załącznik Nr 1 do uchwały Nr
 Rady Gminy Miedźna
 z dnia 2020 r.

S-RIVb
 Signature Not Verified
 Dokument podpisany przez Agnieszka
 Masłoch
 Data: 2020.03.05 09:32:10 CET

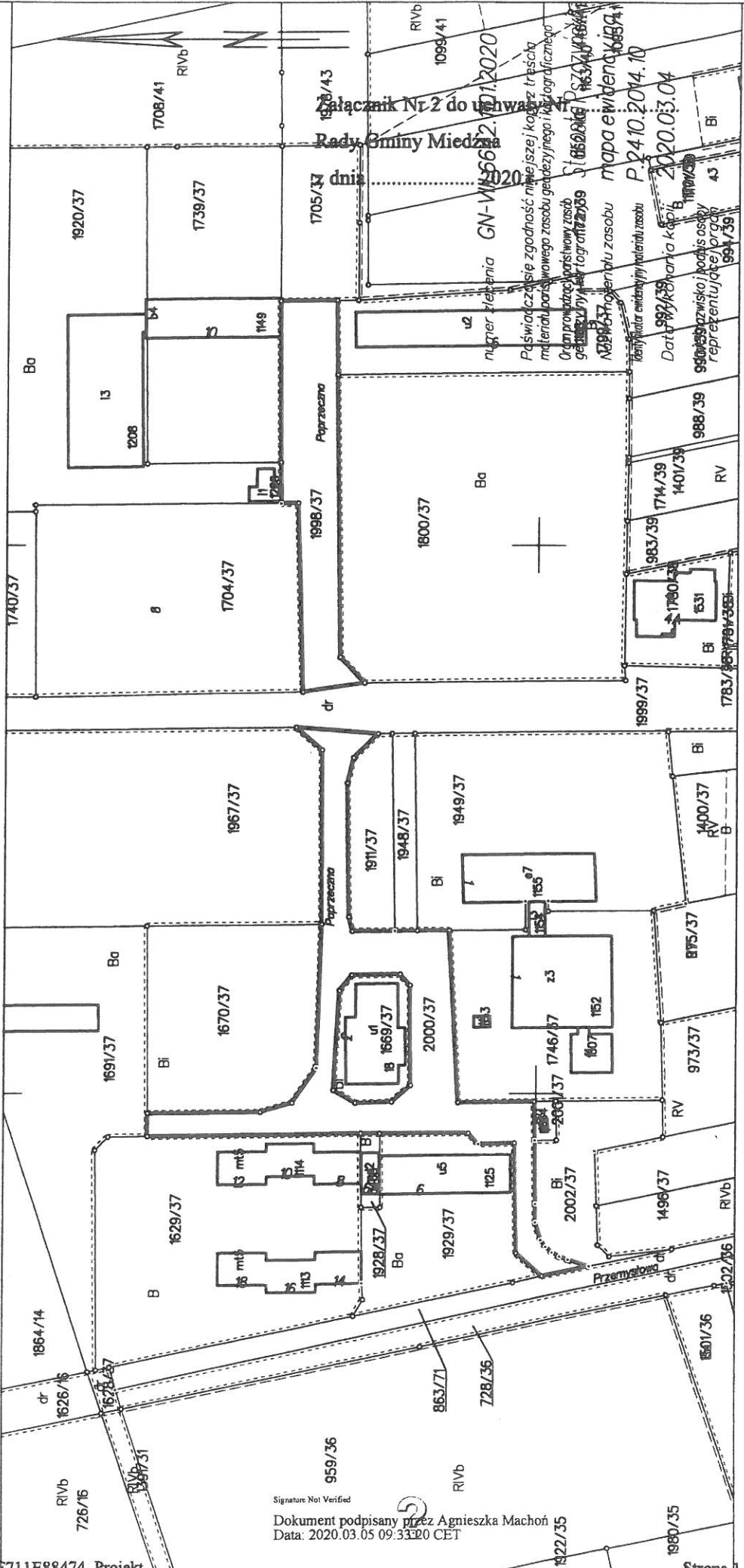
Imię i nazwisko i data wykonania kopii: 2020.03.04
 Nazwa materiału zasobu: mapa ewidencyjna
 Licznik ewidencyjny materiału zasobu: sVP-2410.2014.10
 Numer zlecenia: CN-VIII.6642.1101.2020
 Starosta Pszczyński

Pszczyzna dn. 04.03.2020
 Sporządził(a) wydruk: Wojciech Czysz

Województwo: śląskie
 Powiat: pszczyński
 Jednostka ewidencyjna: 241003_2, Miedzna
 Obręb: 0006, Wola
 Arkusz: 4
 Działka: 1998/37, 2000/37

MAPA EWIDENCJI GRUNTÓW
 SKALA 1:2000

Sekcje mapy: 6.124.30.15



załącznik Nr 2 do uchwały
 Rady Gminy Miedzna
 z dnia 12.03.2020
 numer referencyjny: GN-W-56662-1012020
 Pświadczenie zgodności niniejszej kopii z treścią
 materiałów powstającego zasobu geodezyjnego i kad. oficynego
 Orzeczenie komisji w sprawie zasobu geodezyjnego i kad. oficynego
 z dnia 12.03.2020 r. (652/06) (632/06)
 N294/2020 - numer aktu zasobu
 Numerator ewidencyjny numeru zasobu
 Data wyrobienia kopii B.1100/20
 99063/2020 - adres osoby reprezentującej organ gminy

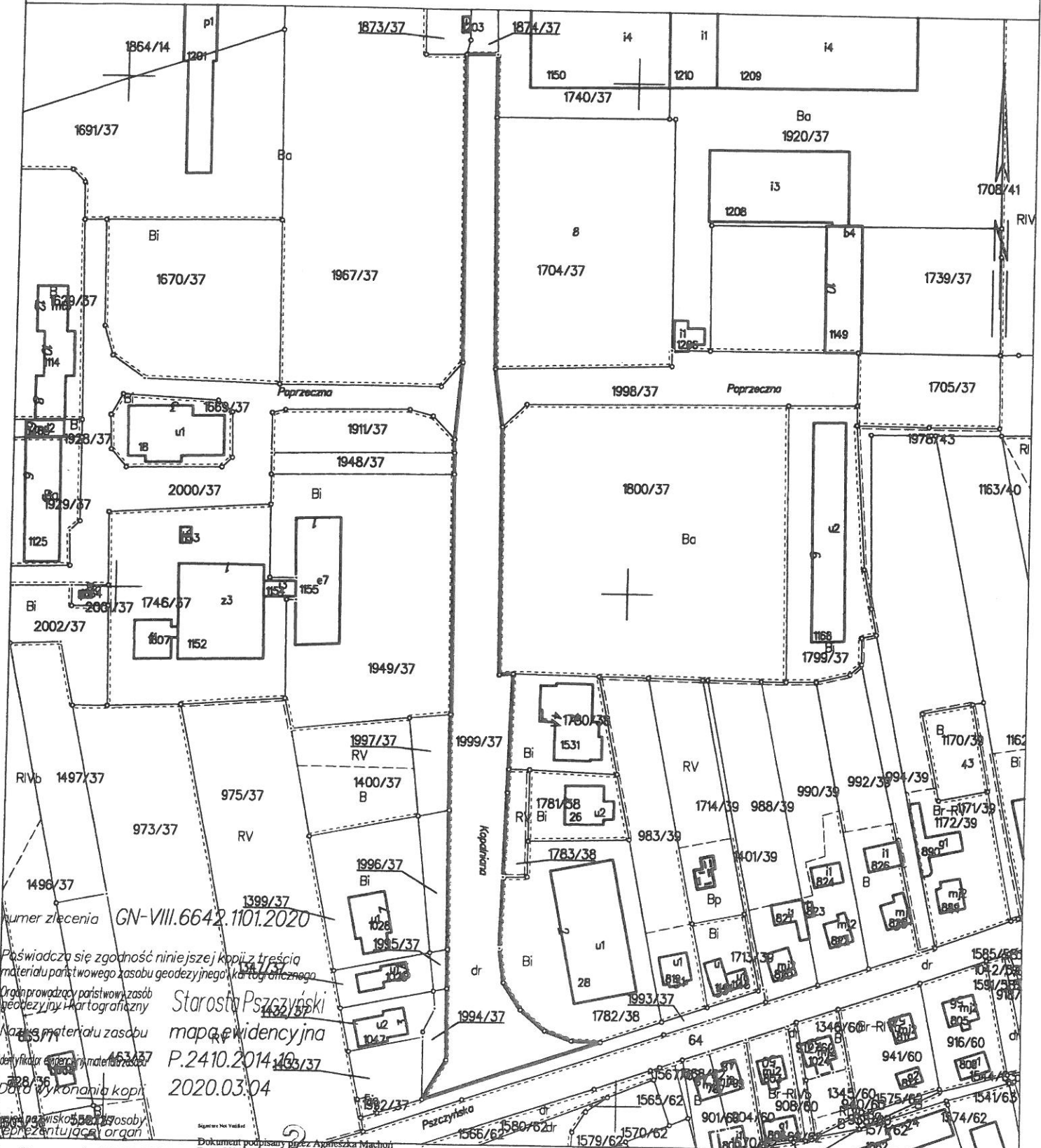
Signature Not Verified
 Dokument podpisany przez Agnieszka Machoń
 Data: 2020.03.05 09:33:20 CET

Pszczyna dn. 04.03.2020
 Sporządził(a) wydruk: Wojciech Czysz

Województwo: śląskie
 Powiat: pszczyński
 Jednostka ewidencyjna: 241003_2, Miedzna
 Załącznik Nr 3 do uchwały Nr 0006, Wola Arkusz: 4
 Rady Gminy Miedzna Działka: 1999/37

MAPA EWIDENCJI GRUNTÓW... 2020 r.
 SKALA 1:2000

Sekcje mapy: 6.124.30.15



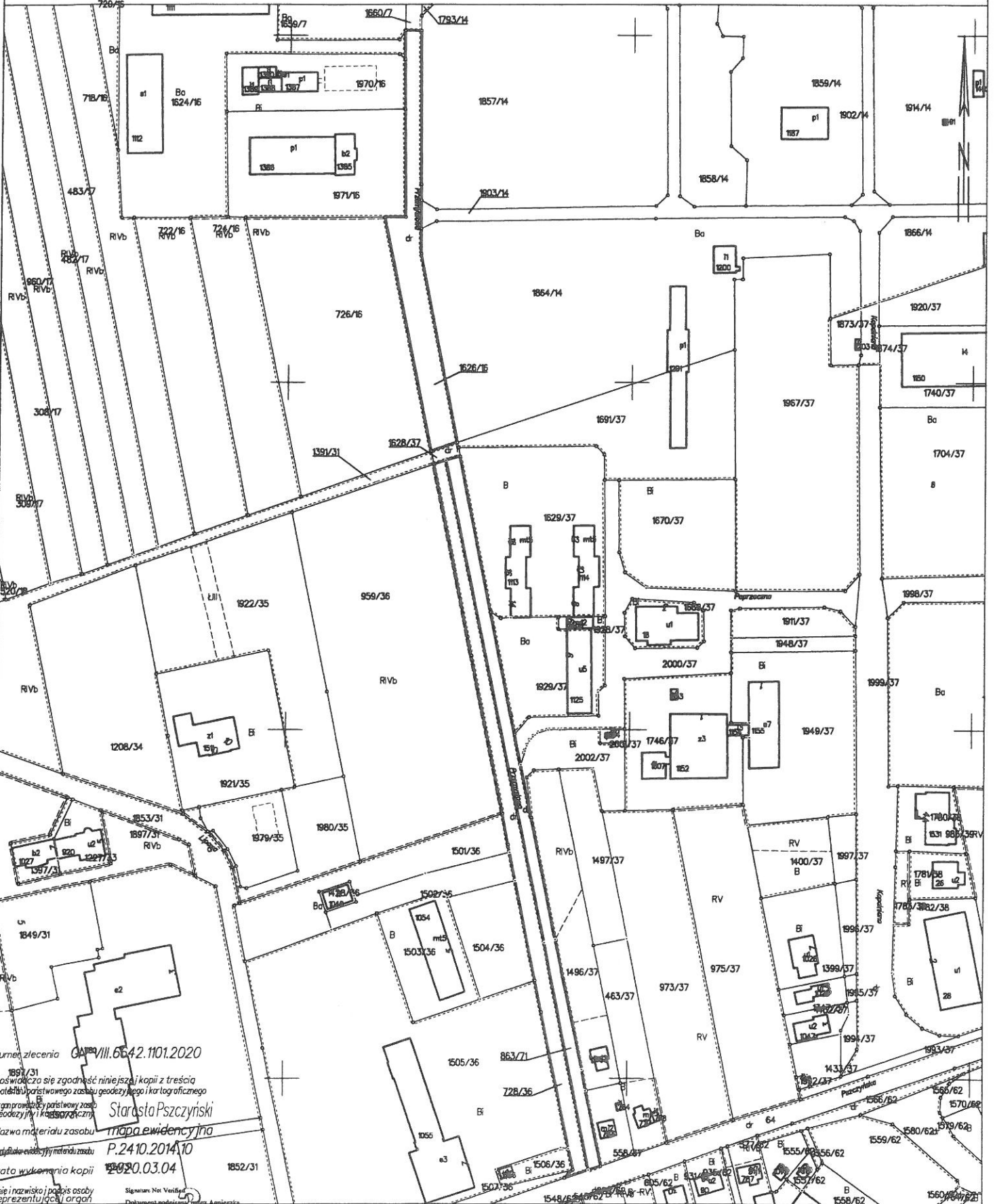
numer zlecenia GN-VIII.6642.1101.2020
 Poświadczą się zgodność niniejszej kopii z treścią materiału państwowego zasobu geodezyjnego i kartograficznego
 Organ prowadzący państwowy zasob geodezyjny i kartograficzny
 Nazwa materiału zasobu geodezyjny i kartograficzny
 Data wykonania kopii
 Starosta Pszczyński
 mapa ewidencyjna
 P.2410.2014.10
 2020.03.04

Pszczyna dn. 04.03.2020
 Sporządził(a) wydruk: Wojciech Cysz

Województwo: śląskie
Powiat: pszczyński
Jednostka ewidencyjna: 241003_2, Miedzna
Załącznik Nr 4 do uchwały Nr 0006/Woła
Arkusz: 4
Rady Gminy Miedzna Działka: 728/36, 863/71, 1626
z dnia 2020 r.

MAPA EWIDENCJI GRUNTÓW
SKALA 1:2000

Sekcje mapy: 6.124.30.15; 6.124.30.10



num. zlecenia: **GA/III.6642.1101.2020**
1891/31
Poswiadcza się zgodność niniejszej kopii z treścią
materyału państwowego zasobu geodezyjnego i kartograficznego
Organizacji państwowej zasobu geodezyjnego i kartograficznego
Nazwa materiału zasobu: **mapa ewidencyjna**
Data wykonania kopii: **P.2410.2014.10**
2020.03.04
1852/31
Pszczyna dn. 04.03.2020
Sporządził(w) wydruk: Wojciech Czysz

Województwo śląskie
Powiat: pszczyński
Jednostka ewidencyjna: 241003.2, Miedzno
Cierp: 0005, Miedzno
Arkusz: 2
Działka: 2777/5, 395/17, 649/1

MAPA EWIDENCJI GRUNTÓW
SKALA 1:2000

Sekcja mapy: 6.123.30.03



Signature Not Verified
Dokument podpisany przez
Agnieszka Masłoni
Data: 2020.03.15 09:33:39 CET

Załącznik Nr 6
Kadry Gminy Miedzno
numer ewidencyjny: 241003.2/1/662/1/1/2020
Data wygenerowania mapy ewidencyjnej: 2020.03.10
Data wygenerowania kopii: 2020.03.10

Województwo: śląskie
Powiat: pszczyński
Jednostka ewidencyjna: 241003_2_Miedźna
Obręb: 0005, Miedźna
Arkusz: 2
Działka: 283/5

MAPA EWIDENCJI GRUNTÓW

SKALA 1:2000

Sekcje mapy: 6.123.30.02; 6.123.30.03; 6.124.30.23; 6.124.30.22

Signature: Not Verified

Dokument podpisany przez Agnieszka Machoń
Data: 2020.03.05 09:36:37 CET

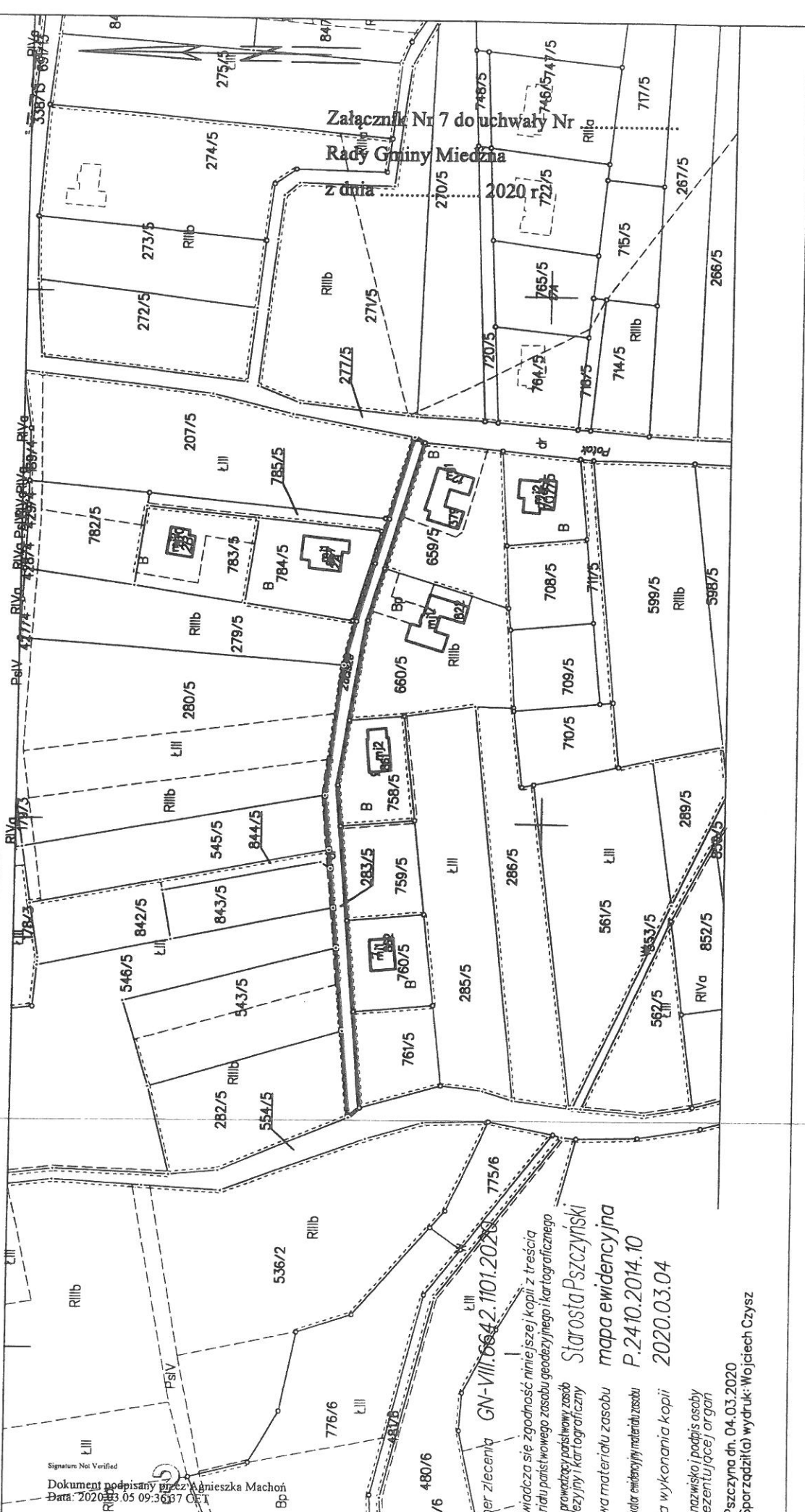
6

Załącznik Nr 7 do uchwały Nr
Rady Gminy Miedźna

z dnia 2020 r.

GN-VIII.6642.1101.2020
Starosta Pszczyński
mapa ewidencyjna
P.24.10.2014.10
2020.03.04

świadczą się zgodność niniejszej kopii z treścią
materiału parafianego zasobu geodezyjnego i kartograficznego
na prowadzący parafianowy zasob
odejziny i kartograficzny
zwa materiału zasobu
tyfikator ewidencyjny materiału zasobu
rta wykonania kopii
ei nazwisko i podpis osoby
prezentującej organ
Pszczyna dn. 04.03.2020
Sporządził(a): wydruk: Wojciech Czys



Województwo: śląskie
Powiat: pszczyński
Jednostka ewidencyjna: 241003_2, Miedzna
Załącznik Nr 8 do uchwały Nr 0003/Góra
Rady Gminy Miedzna Arkusz: 10
Działka: 90

MAPA EWIDENCJI GRUNTÓW z dnia 04.03.2020 r.

SKALA 1:2000

Sekcje mapy: 6.123.30.09

numer zlecenia GN-VIII/664/10/2020
130/8

Poświadczam się zaopiniowaniem i niniejszej kopii z treścią materiału państwowego zasobu geodezyjnego i kartograficznego

Organ państwowy państwowego zasobu geodezyjnego i kartograficznego

Nazwa materiału zasobu

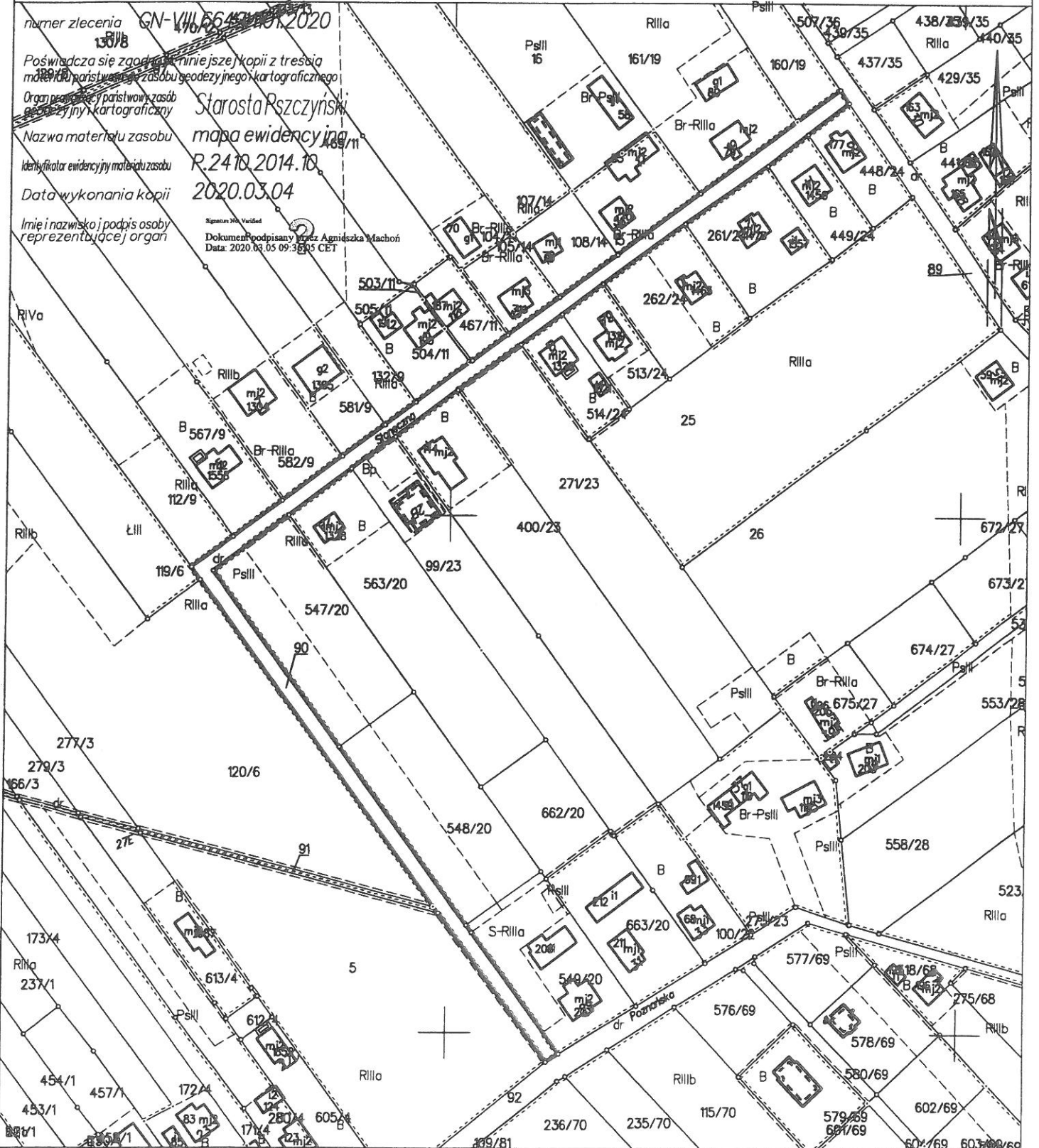
Identyfikator ewidencyjny materiału zasobu

Data wykonania kopii

Imię i nazwisko i podpis osoby reprezentującej organ

Starosta Pszczyński
mapa ewidencyjna
P.2410.2014.10
2020.03.04

Signtura Nie Validated
Dokument podpisany przez Agnieszka Machoń
Data: 2020.03.05 09:38:05 CET

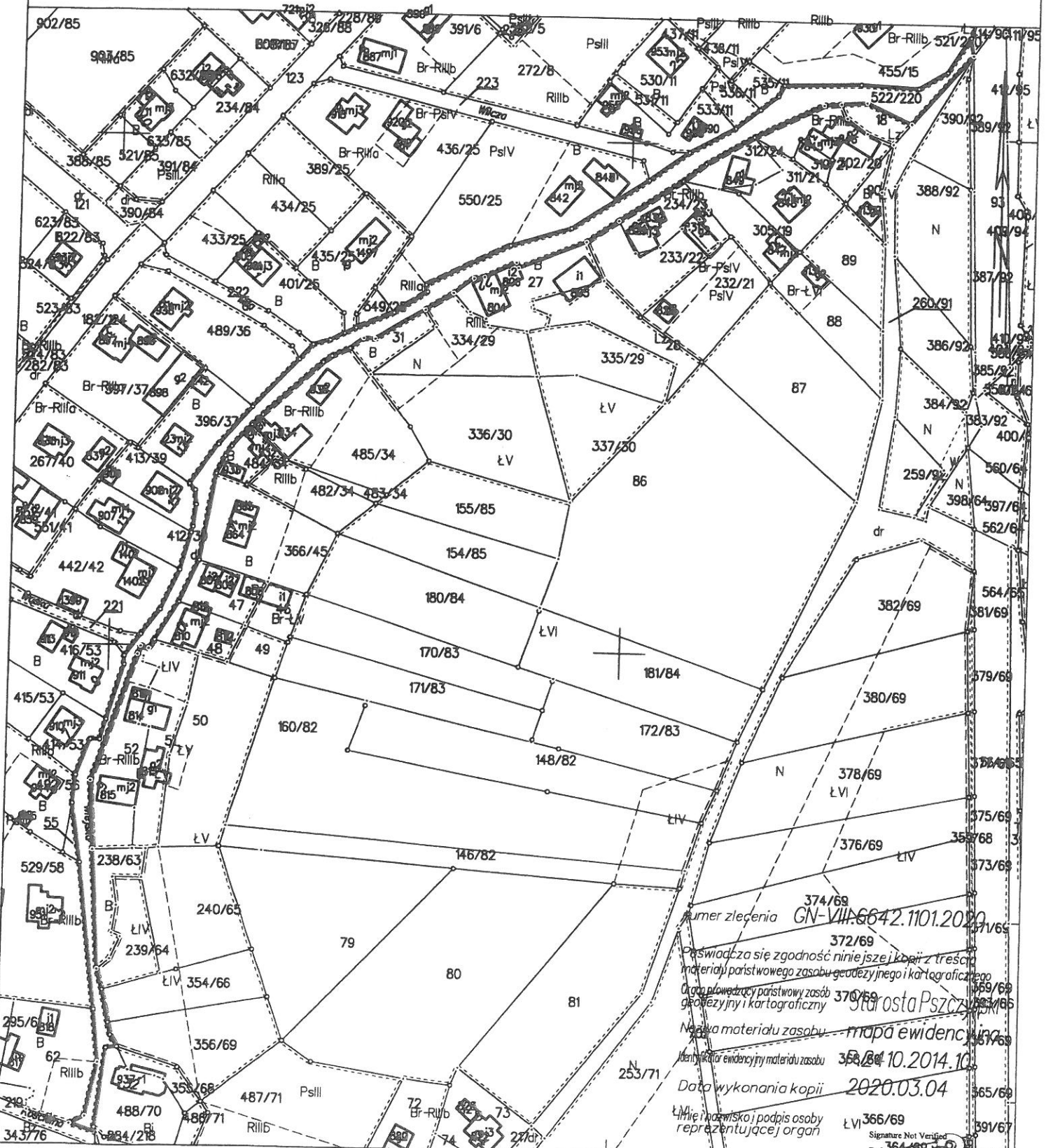


Pszczyzna dn. 04.03.2020
Sporządził(a) wydruk: Wojciech Czysz

Województwo: śląskie
 Powiat: pszczyński
 Jednostka ewidencyjna: 241003_2, Miedzna
 Załącznik Nr 9 do uchwały Nr 0003/Góra
 Rady Gminy Miedzna Działka: 522/220
 Arkusz: 3

MAPA EWIDENCJI GRUNTÓW... 2020 r.
 SKALA 1:2000

Sekcje mapy: 6.123.30.10



numer zlecenia GN-VII-6642.1101.2020

Paswudza się zgodność niniejszej kopii z treścią
 materiału państwowego zasobu geodezyjnego i kartograficznego

Organ prowadzący państwowy zasób
 geodezyjny i kartograficzny

Nazwa materiału zasobu mapa ewidencyjna

Identyfikator ewidencyjny materiału zasobu 358/84

Data wykonania kopii 2020.03.04

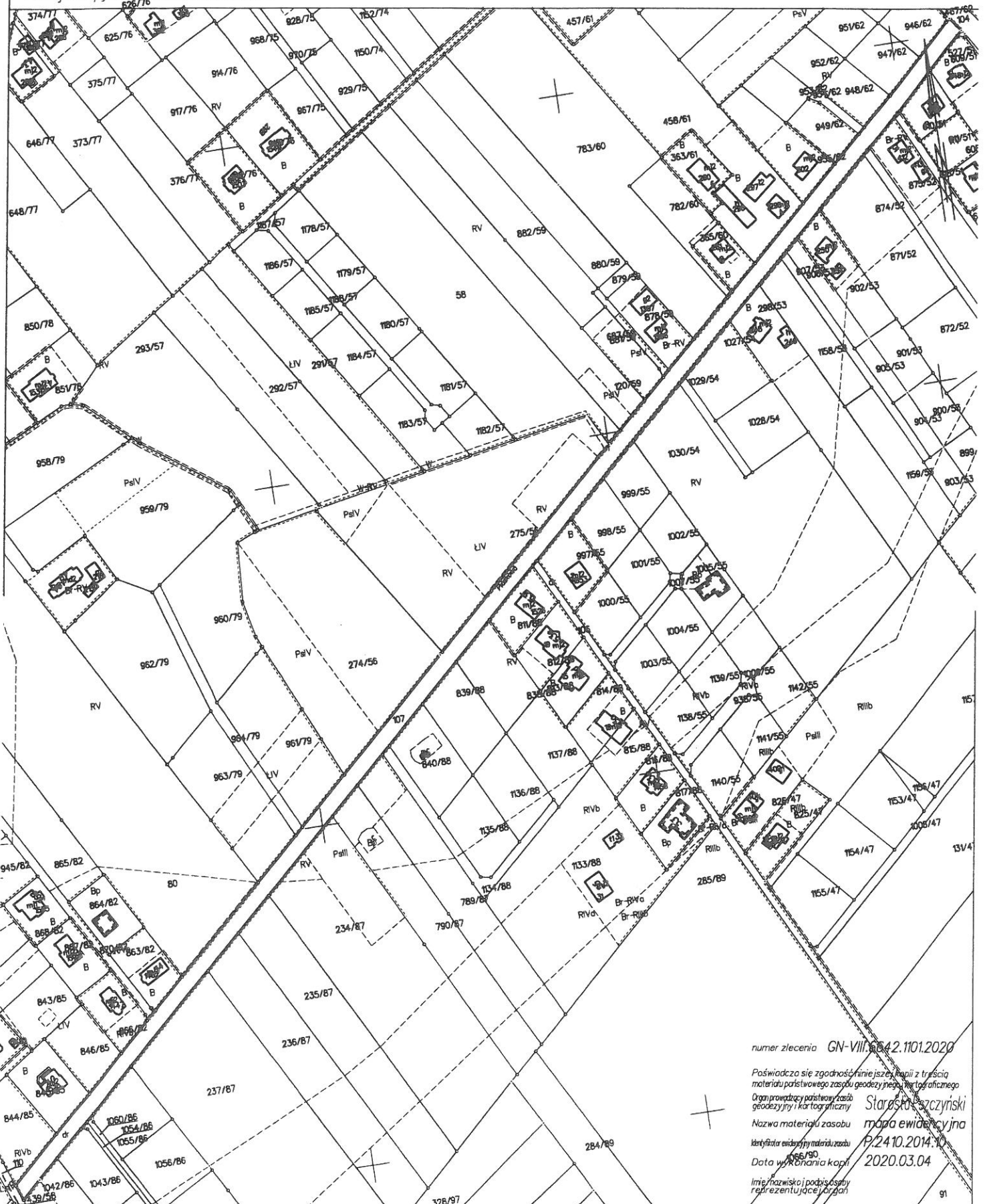
Miejsce i data podpisu osoby reprezentującej organ

ŁVI 366/69
 Signature Not Verified
 Data: 2020.03.05 09:26:17 CET

Województwo: śląskie
 Powiat: pszczyński
 Jednostka ewidencyjna: 241003_2, Miedzna
 Załącznik Nr 10 do uchwały Nr
 Arkusz: 11
 Rady Gminy Miedzna
 z dnia 2020 r.

MAPA EWIDENCJI GRUNTÓW
 SKALA 1:2000

Sekcje mapy: 6.123.30.04; 6.124.30.24



numer zlecenia GN-VIII.6642.1101.2020

Poświadczam się zgodność niniejszej mapy z treścią
 materiału państwowego zasobu geodezyjno-kartograficznego
 Organ prowadzący państwowy zasobu geodezyjno-kartograficzny
 Nazwa materiału zasobu
 Identyfikator ewidencyjny materiału zasobu
 Data wyrobienia kopii
 Imię i nazwisko i podpis osoby reprezentującej organ

Starosta pszczyński
 mapa ewidencyjna
 P/2410.2014.10
 2020.03.04

MAPA EWIDENCJI GRUNTÓW
SKALA 1:2000

Sekcje mapy: 6.123.30.05; 6.124.30.25



Województwo: śląskie
Powiat: pszczyński
Jednostka ewidencyjna: 241003_2, Miedzna
Załącznik Nr 12 do uchwały Nr
Obwód: 0003, Góra
Arkuszy: 11

MAPA EWIDENCJI GRUNTÓW

z dnia 2020 r.

SKALA 1:2000

Sekcje mapy: 6.123.30.09; 6.123.30.04; 6.123.30.10; 6.124.30.25; 6.124.30.24

numery kolejny GN-VIII.6642.1101.2020

Poświadczam zgodność niniejszej kopii z treścią materiału państwowego zasobu geodezyjnego i kartograficznego

Organ prowadzący państwowy zasób geodezyjny i kartograficzny

Nazwa materiału zasobu

Identyfikator ewidencyjny materiału zasobu

Data wykonania kopii

Imię i nazwisko i podpis osoby reprezentującej organ

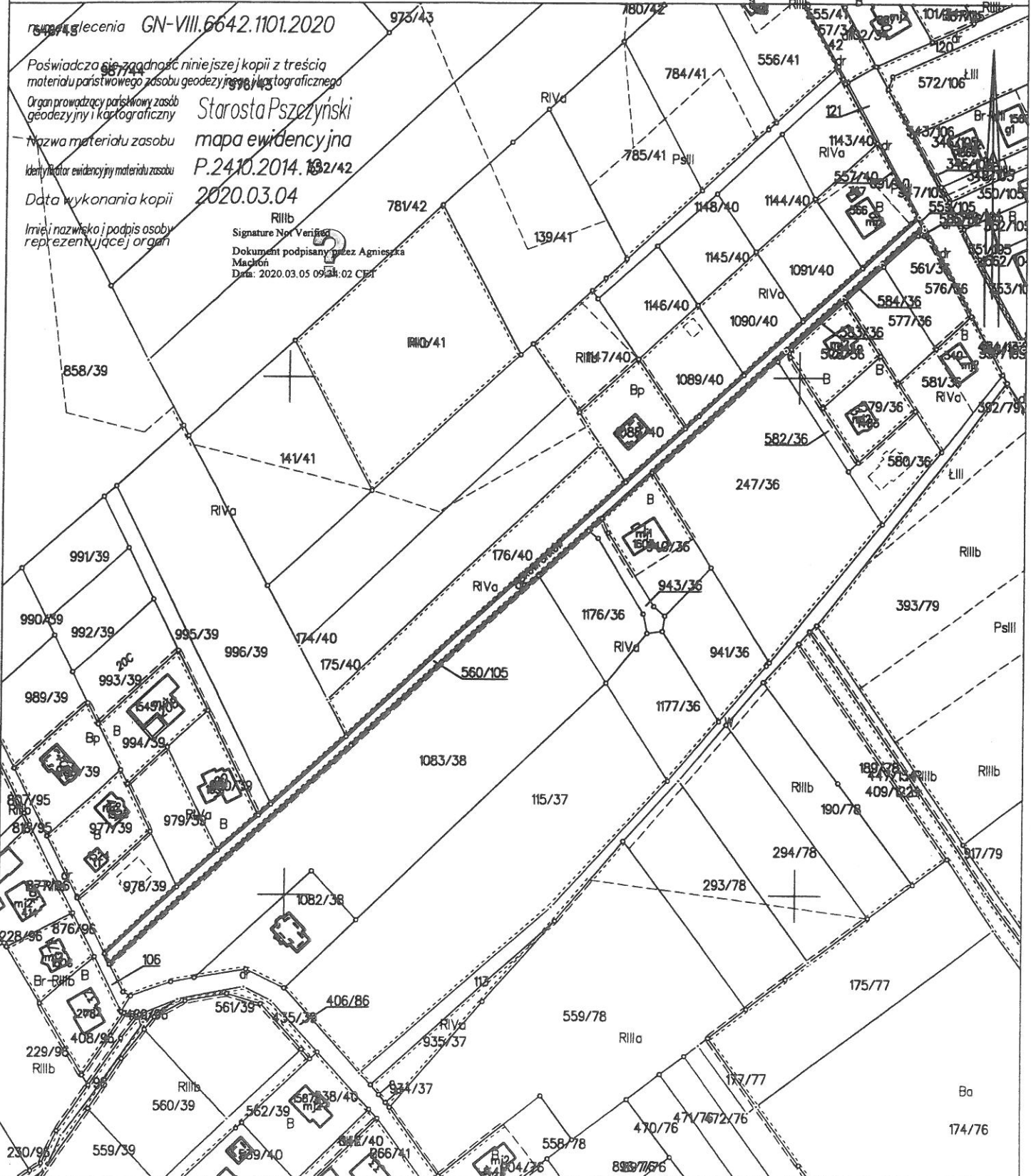
Starosta Pszczyński

mapa ewidencyjna

P.2410.2014.182/42

2020.03.04

Rlllb
Signature Not Verified
Dokument podpisany przez Agnieszka Machon
Data: 2020.03.05 09:28:02 CET



Pszczyzna dn. 04.03.2020
Sporządził(a) wydruk: Wojciech Czych

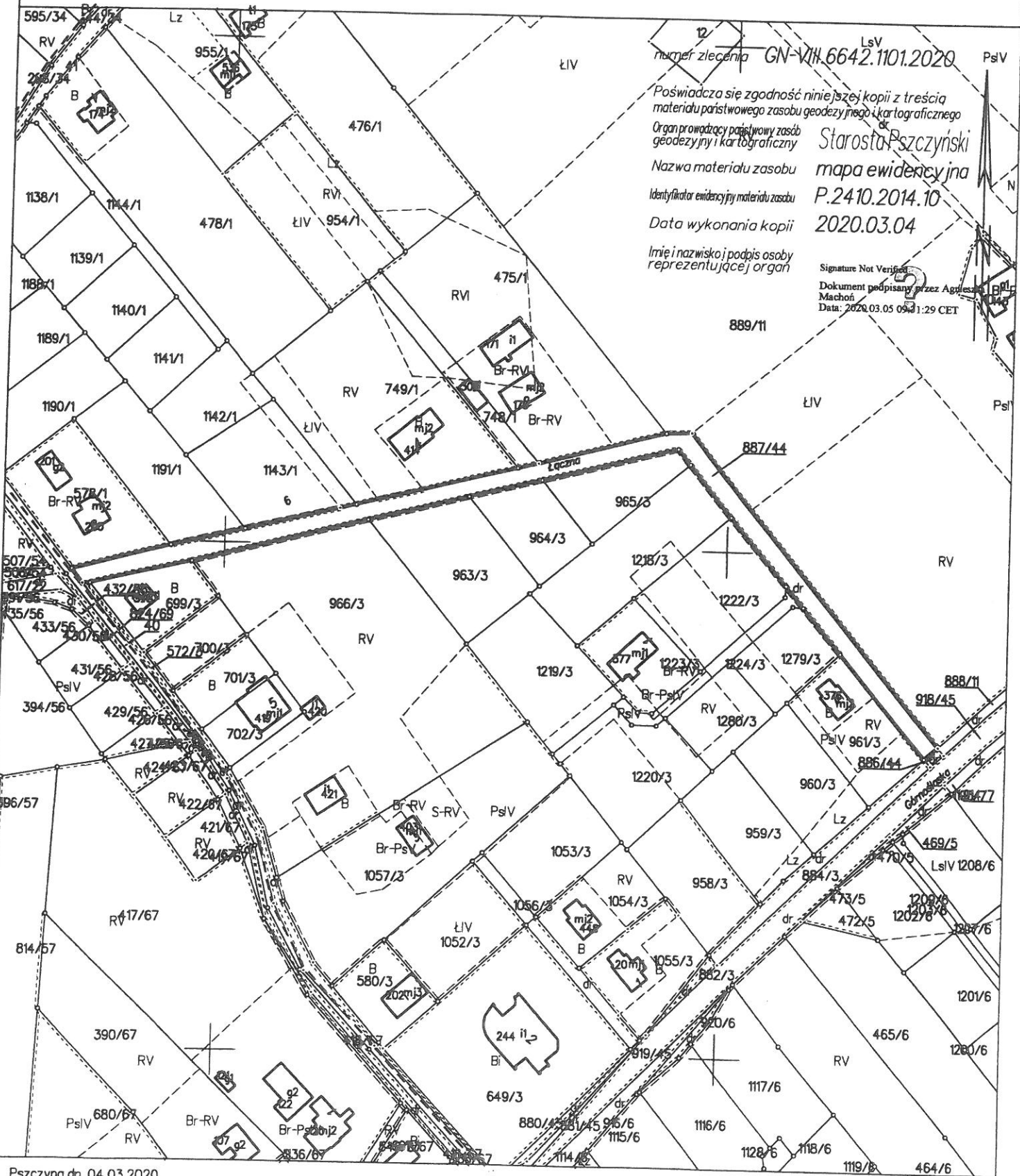
Id: 47518B43-2992-4A18-A33F-D6F711E88474. Projekt

Strona 1

Województwo: śląskie
 Powiat: pszczyński
 Jednostka ewidencyjna: 241003_2, Miedzna
 Załącznik Nr 13 do uchwały Nr 0002/Gilowice
 Arkusz: 3

MAPA EWIDENCJI GRUNTÓW
 z dnia 2020 r.
 SKALA 1:2000

Sekcje mapy: 6.124.30.24



12
 LsV
 PsV
 numer zlecenia GN-VIII.6642.1101.2020
 Poświadczam zgodność niniejszej kopii z treścią materiału państwowego zasobu geodezyjnego i kartograficznego
 Organ prowadzący państwowy zasób geodezyjny i kartograficzny
 Nazwa materiału zasobu
 Identyfikator ewidencyjny materiału zasobu
 Data wykonania kopii
 Imię i nazwisko podpis osoby reprezentującej organ
 Starosta Pszczyński
 mapa ewidencyjna
 P.2410.2014.10
 2020.03.04
 Signature Not Verified
 Dokument podpisany przez Agnieszka Machoń
 Data: 2020.03.05 09:31:29 CET

MAPA EWIDENCJI GRUNTÓW
SKALA 1:2000

Sekcje mapy: 6.124.30.24; 6.124.30.19

numer zlecenia: GN-VIII.6642.10.03.2020

Podpisano się zgodność niniejszej kopii z oryginałem
materiału parafianego zasobu geodezyjnego i kałograficznego

Organ geodezyjny publikujący mapę: Starosta Pszczyński

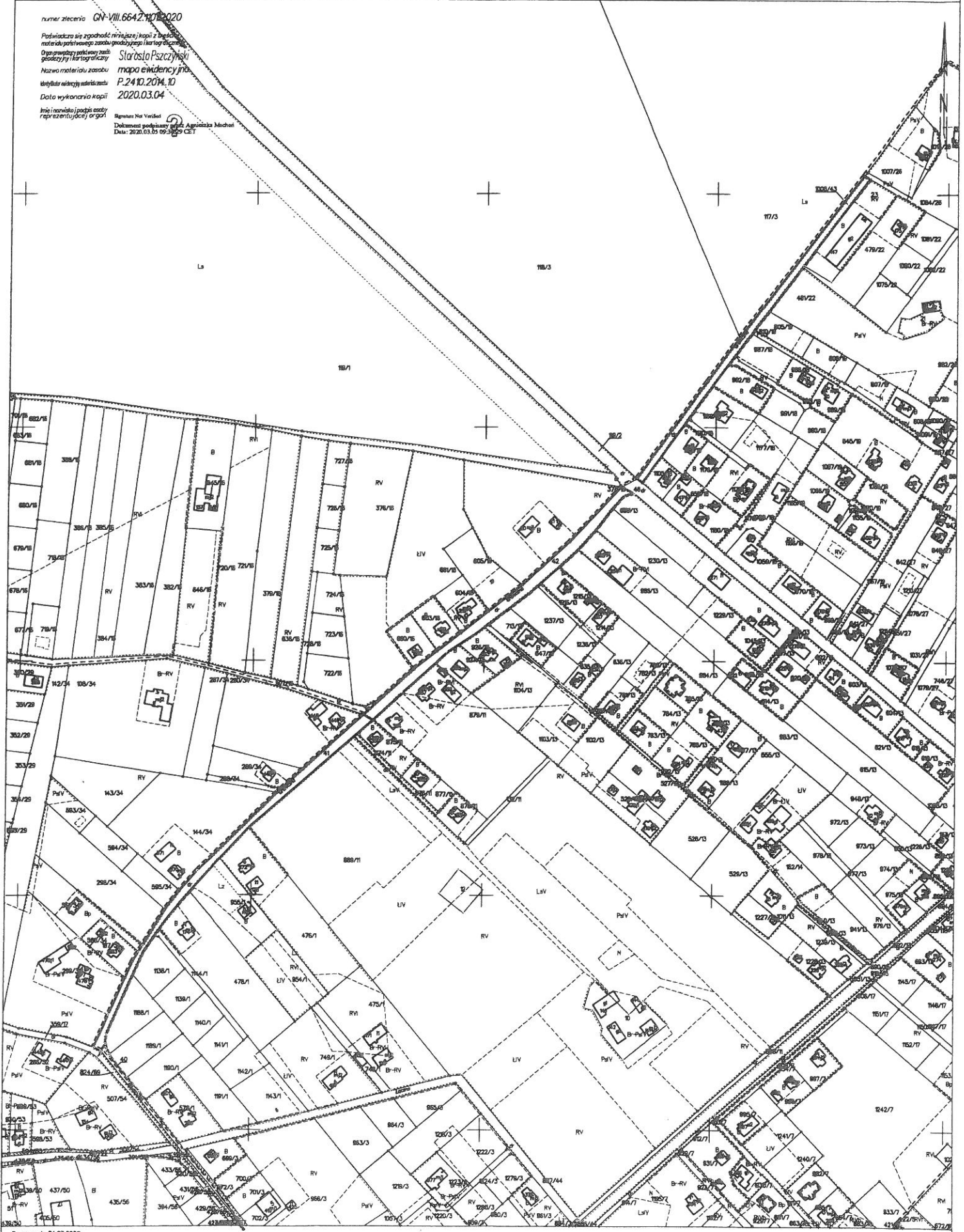
Nazwa materiału zasobu: mapa ewidencyjna

Identyfikator relacyjny nieruchomości: P.2410.2014.10

Data wykonania kopii: 2020.03.04

Imię i nazwisko i podpis osoby reprezentującej organ:

Signature Not Verified
Dokument podpisany przez Agnieszka Michalska
Data: 2020.03.05 09:03:00 CEST



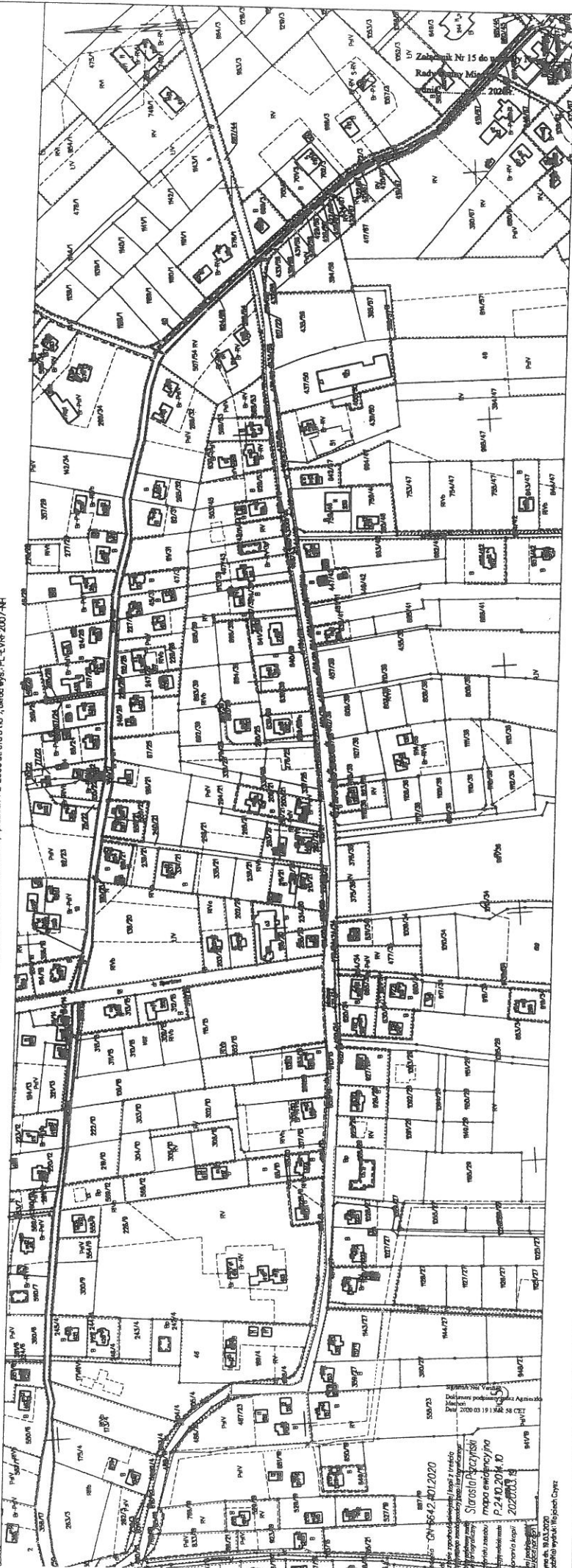
Województwo śląskie
Powiat pszczyński
Jednostka ewidencyjna: 241003.2, Międza
Obręb: 0001, Frydek, 0002, Gliwice,
Arkusze: 4
Działka: 0001, Frydek 358/17, 359/17, 8

MAPA EWIDENCYJNY GRUNTÓW

SKALA 1:2000

Układ współrzędnych: PL-ETRS89, układ wsp. prostych PL-2000 sfera G (19°), układ wysi: PL-ENVD 2007-NH

skic mapy: 6.124.30.23; 6.124.30.24



2020-05-14 10:42:40
Siaros/Pszczyna
mapa ewidencyjna
P-2410.203.40
20200318
Załącznik nr 15 do
Rozporządzenia Ministra
Rolnictwa i Gospodarki
Leśnej, Żywności i
Wsi z dnia 11 kwietnia
2017 r. w sprawie
wykonania czynności
ewidencyjnych
zobowiązanych do
zapisania w ewidencji
gruntów

300/17 300/18 300/19 300/20 300/21 300/22 300/23 300/24 300/25 300/26 300/27 300/28 300/29 300/30 300/31 300/32 300/33 300/34 300/35 300/36 300/37 300/38 300/39 300/40 300/41 300/42 300/43 300/44 300/45 300/46 300/47 300/48 300/49 300/50 300/51 300/52 300/53 300/54 300/55 300/56 300/57 300/58 300/59 300/60 300/61 300/62 300/63 300/64 300/65 300/66 300/67 300/68 300/69 300/70 300/71 300/72 300/73 300/74 300/75 300/76 300/77 300/78 300/79 300/80 300/81 300/82 300/83 300/84 300/85 300/86 300/87 300/88 300/89 300/90 300/91 300/92 300/93 300/94 300/95 300/96 300/97 300/98 300/99 300/100

