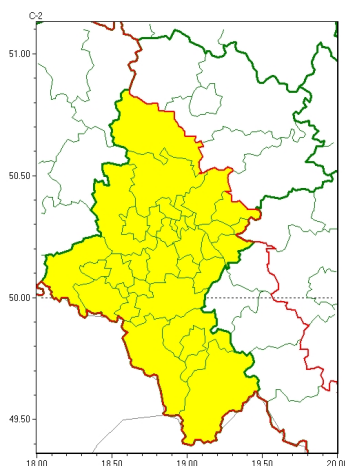




Zasięg ostrzeżeń w województwie

Burze
2024-05-27 04:39



WOJEWÓDZTWO ŁÓDZKIE
OSTRZEŻENIA METEOROLOGICZNE ZBIORCZO NR 104
WYKAZ OBYWATELI ZUJACZYCYCH OSTRZEŻENIE
o godz. 04:39 dnia 27.05.2024

Zjawisko/Stopień zagrożenia	Burze/1
Obszar (w nawiasie numer ostrzeżenia dla powiatu)	powiaty: białski(50), bielski(62), Bielsko-Biała(61), bieruńsko-lędziński(50), Bytom(46), Chorzów(46), cieszyński(64), Dąbrowa Górnicza(50), Gliwice(45), gliwicki(45), Jastrzębie-Zdrój(49), Jaworzno(50), Katowice(49), lubliniecki(46), mikołowski(47), Mysłowice(49), Piekary Łódzkie(46), pszczyński(53), raciborski(49), Ruda Łódzka(47), rybnicki(48), Rybnik(48), Siemianowice Łódzkie(46), Sosnowiec(49), wiatrychów(46), tarnogórski(45), Tychy(48), wodzisławski(49), Zabrze(45), Żory(48), żywiecki(67)
Ważność	od godz. 12:00 dnia 27.05.2024 do godz. 23:00 dnia 27.05.2024
Prawdopodobieństwo	80%
Przebieg	Prognozowane są burze, którym miejscami będą towarzyszyć silne opady deszczu od 20 mm do 35 mm oraz porywy wiatru do 70 km/h, lokalnie do 80 km/h. Lokalnie grad.
SMS	IMGW-PIB OSTRZEŻENIA: BURZE/1 Łódzkie (31 powiatów) od 12:00/27.05 do 23:00/27.05.2024 deszcz 35 mm, porywy 70-80 km/h, grad. Dotyczy powiatów: białski, bielski, Bielsko-Biała, bieruńsko-lędziński, Bytom, Chorzów, cieszyński, Dąbrowa Górnicza, Gliwice, gliwicki, Jastrzębie-Zdrój, Jaworzno, Katowice, lubliniecki, mikołowski, Mysłowice, Piekary Łódzkie, pszczyński, raciborski, Ruda Łódzka, rybnicki, Rybnik, Siemianowice Łódzkie, Sosnowiec, wiatrychów, tarnogórski, Tychy, wodzisławski, Zabrze, Żory i żywiecki.
RSO	Woj. Łódzkie (31 powiatów), IMGW-PIB wydał ostrzeżenie pierwszego stopnia o burzach
Uwagi	Brak.



Instytut Meteorologii i Gospodarki Wodnej - Państwowy Instytut Badawczy
Biuro Prognoz Meteorologicznych w Krakowie
30-215 Kraków ul. Piotra Borowego 14
tel: 12-6398150, fax: 12-4251973
email: meteo.krakow@imgw.pl
www: www.imgw.pl

Opracowanie niniejsze i jego format, jako przedmiot prawa autorskiego podlega ochronie prawnej, zgodnie z przepisami ustawy z dnia 4 lutego 1994r o prawie autorskim i prawach pokrewnych (dz. U. z 2006 r. Nr 90, poz. 631 z późn. zm.).

Wszelkie dalsze udostępnianie, rozpowszechnianie (przedruk, kopiowanie, wiadomości sms) jest dozwolone wyłącznie w formie dostawnej z bezwzględnym wskazaniem źródła informacji tj. IMGW-PIB.