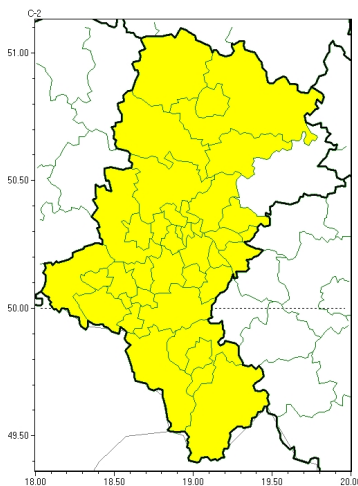




### Burze

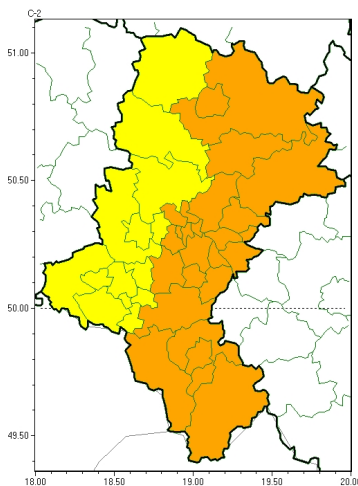


### PROGNOZA NIEBEZPIECZNYCH ZJAWISK METEOROLOGICZNYCH NA PIERWSZ DOB

<b>Obszar</b>	Województwo łódzkie
<b>Ważność (cz. urz.)</b>	od godz. 07:30 dnia 28.05.2024 (wtorek) do godz. 07:30 dnia 29.05.2024 (środa)
<b>Zjawisko/stopień zagrożenia Kryteria</b>	<b>Burze/1</b> (bielski, Bielsko-Biała, bieruńsko-lędzki, Bytom, Chorzów, cieszyński, Czestochowa, czestochowski, Dąbrowa Górnicza, Gliwice, gliwicki, Jastrzębie-Zdrój, Jaworzno, Katowice, kłobucki, lubliniecki, mikołowski, Mysłowice, myszkowski, Piekary łódzkie, pszczyński, raciborski, Ruda łódzka, rybnicki, Rybnik, Siemianowice łódzkie, Sosnowiec, wiatry tołkowi, tarnogórski, Tychy, wodzisławski, Zabrze, zory i ywiecki) Burze z opadami deszczu 20-35 mm lub porywami wiatru o prędkości 70-85 km/h. Lokalnie grad.



### Burze

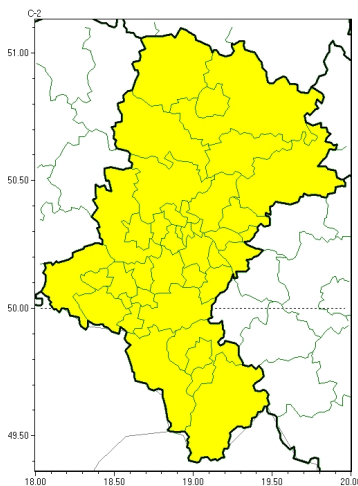


## PROGNOZA NIEBEZPIECZNYCH ZJAWISK METEOROLOGICZNYCH NA DRUG DOB

<b>Obszar</b>	Województwo łódzkie
<b>Ważność (cz. urz.)</b>	od godz. 07:30 dnia 29.05.2024 (niedziela) do godz. 07:30 dnia 30.05.2024 (czwartek)
<b>Zjawisko/stopień zagrożenia Kryteria</b>	<p><b>Burze/2</b> (belski, bielski, Bielsko-Biała, białski, Bytom, Chorzów, cieszyński, Czestochowa, czestochowski, Dąbrowa Górnicza, Jaworzno, Katowice, mikołowski, Mysłowice, myszkowski, Piekary łódzkie, pszczyński, Ruda łódzka, Siemianowice łódzkie, Sosnowiec, wiatkowice, Tychy, zawierciański i ywiecki)</p> <p>Burze z opadami deszczu 35-55 mm lub porywami wiatru o prędkości 85-115 km/h. Lokalnie grad.</p> <p><b>Burze/1</b> (Gliwice, gliwicki, Jastrzębie-Zdrój, kłobucki, lubliniecki, raciborski, rybnicki, Rybnik, tarnogórski, wodzisławski, Zabrze i okolicy)</p> <p>Burze z opadami deszczu 20-35 mm lub porywami wiatru o prędkości 70-85 km/h. Lokalnie grad.</p>



### Burze

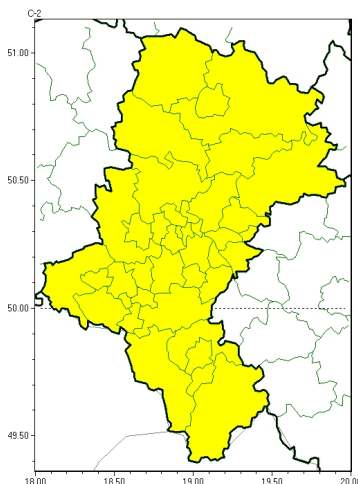


### PROGNOZA NIEBEZPIECZNYCH ZJAWISK METEOROLOGICZNYCH NA TRZECI DOB

<b>Obszar</b>	Województwo łódzkie
<b>Ważność (cz. urz.)</b>	od godz. 07:30 dnia 30.05.2024 (czwartek) do godz. 07:30 dnia 31.05.2024 (piątek)
<b>Zjawisko/stopień zagrożenia Kryteria</b>	<b>Burze/1</b> (wszystkie powiaty) Burze z opadami deszczu 20-35 mm lub porywami wiatru o prędkości 70-85 km/h. Lokalnie grad.



### Burze



### PROGNOZA NIEBEZPIECZNYCH ZJAWISK METEOROLOGICZNYCH NA CZWART DOB

<b>Obszar</b>	Województwo łódzkie
<b>Ważność (cz. urz.)</b>	od godz. 07:30 dnia 31.05.2024 (piątek) do godz. 07:30 dnia 01.06.2024 (sobota)
<b>Zjawisko/stopień zagrożenia Kryteria</b>	<b>Burze/1</b> (wszystkie powiaty) Burze z opadami deszczu 20-35 mm lub porywami wiatru o prędkości 70-85 km/h. Lokalnie grad.

<b>Godzina i data wydania</b>	godz. 14:17 dnia 27.05.2024
<b>Uwagi</b>	Prognoza niebezpiecznych zjawisk meteorologicznych jest informacją orientacyjną. Wydanie depeszy OSTRZEŻENIE uniemożliwia i anuluje wszystkie informacje dotyczące tego samego okresu i zjawiska zawarte w prognozie. <b>Sprawdź aktualne ostrzeżenia oraz teksty prognoz synoptycznych.</b>

Opracowanie niniejsze i jego format, jako przedmiot prawa autorskiego podlega ochronie prawnej, zgodnie z przepisami ustawy z dnia 4 lutego 1994r o prawie autorskim i prawach pokrewnych (dz. U. z 2006 r. Nr 90, poz. 631 z późn. zm.).

Wszelkie dalsze udostępnianie, rozpowszechnianie (przedruk, kopiowanie, wiadomości sms) jest dozwolone wyłącznie w formie dosłownej z bezwzględnym wskazaniem źródła informacji tj. IMGW-PIB.