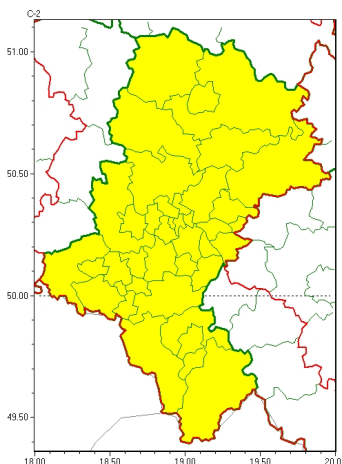




Zasięg ostrzeżeń w województwie

Burze
2024-05-28 05:55



WOJEWÓDZTWO ŁÓDZKIE
OSTRZEŻENIA METEOROLOGICZNE ZBIORCZO NR 106
WYKAZ OBYWÓW ZUJACZYCYCH OSTRZEŻENIE
o godz. 05:55 dnia 28.05.2024

Zjawisko/Stopień zagrożenia	Burze/1
Obszar (w nawiasie numer ostrzeżenia dla powiatu)	powiaty: białski(51), bielski(63), Bielsko-Biała(62), bieruńsko-lędziński(51), Bytom(47), Chorzów(47), cieszyński(65), Czestochowa(50), częstochowski(50), Dąbrowa Górnicza(51), Gliwice(46), gliwicki(46), Jastrzębie-Zdrój(50), Jaworzno(51), Katowice(50), kłobucki(46), lubliniecki(47), mikołowski(48), Mysłowice(50), myszkowski(52), Piekary Śląskie(47), pszczyński(54), raciborski(50), Ruda Śląska(48), rybnicki(49), Rybnik(49), Siemianowice Śląskie(47), Sosnowiec(50), wiatrychów(47), tarnogórski(46), Tychy(49), wodzisławski(50), Zabrze(46), zawierciański(53), zory(49), ywiecki(68)
Ważność	od godz. 12:00 dnia 28.05.2024 do godz. 23:00 dnia 28.05.2024
Prawdopodobieństwo	80%
Przebieg	Prognozowane są burze, którym miejscami będą towarzyszyć silne opady deszczu do 25 mm oraz porywy wiatru do 75 km/h. Lokalnie grad.
SMS	IMGW-PIB OSTRZEŻENIA: BURZE/1 Łódzkie (wszystkie powiaty) od 12:00/28.05 do 23:00/28.05.2024 deszcz 25 mm, porywy 75 km/h, grad. Dotyczy powiatów: wszystkie powiaty.
RSO	Woj. Łódzkie (wszystkie powiaty), IMGW-PIB wydał ostrzeżenie pierwszego stopnia o burzach
Uwagi	Brak.

Opracowanie niniejsze i jego format, jako przedmiot prawa autorskiego podlega ochronie prawnej, zgodnie z przepisami ustawy z dnia 4 lutego 1994r o prawie autorskim i prawach pokrewnych (dz. U. z 2006 r. Nr 90, poz. 631 z późn. zm.).

Wszelkie dalsze udostępnianie, rozpowszechnianie (przedruk, kopiowanie, wiadomości sms) jest dozwolone wyłącznie w formie dosłownej z bezwzględnym wskazaniem źródła informacji tj. IMGW-PIB.