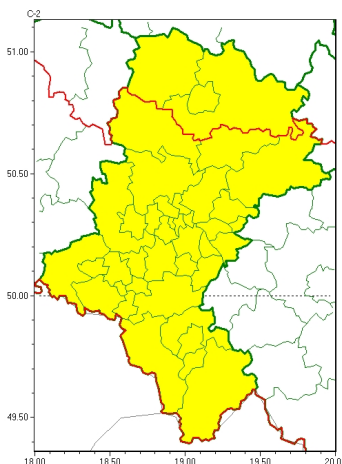




### Zasięg ostrzeżeń w województwie

Burze  
2024-06-06 11:33



**WOJEWÓDZTWO ŁÓDZKIE**  
**OSTRZEŻENIA METEOROLOGICZNE ZBIORCZO NR 130**  
**WYKAZ OBLICZONYCH OSTRZEŻEŃ**  
**o godz. 11:33 dnia 06.06.2024**

<b>Zjawisko/Stopień zagrożenia</b>	Burze/1
<b>Obszar (w nawiasie numer ostrzeżenia dla powiatu)</b>	powiaty: Cz. stochowa(57), cz. stochowski(57), kłobucki(53)
<b>Ważność</b>	od godz. 20:00 dnia 06.06.2024 do godz. 09:00 dnia 07.06.2024
<b>Prawdopodobieństwo</b>	70%
<b>Przebieg</b>	Prognozowane są burze, którym miejscami będą towarzyszyć silne opady deszczu od 20 mm do 35 mm oraz porywy wiatru do 85 km/h. Lokalnie grad.
<b>SMS</b>	IMGW-PIB OSTRZEŻENIA: BURZE/1 Łódzkie (3 powiaty) od 20:00/06.06 do 09:00/07.06.2024 deszcz 35 mm, porywy 85 km/h, grad. Dotyczy powiatów: Cz. stochowa, cz. stochowski i kłobucki.
<b>RSO</b>	Woj. łódzkie (3 powiaty), IMGW-PIB wydał ostrzeżenie pierwszego stopnia o burzach
<b>Uwagi</b>	Stopień ostrzeżenia może ulec zmianie.
<b>Zjawisko/Stopień zagrożenia</b>	Burze/1
<b>Obszar (w nawiasie numer ostrzeżenia dla powiatu)</b>	powiaty: b. dzi. ski(59), bielski(71), Bielsko-Biała(70), bieruńsko-łódzki(59), Bytom(54), Chorzów(55), cieszyński(73), D. b. Górnicza(59), Gliwice(53), gliwicki(53), Jastrzębie-Zdrój(58), Jaworzno(59), Katowice(58), lubliniecki(54), mikołowski(56), Mysłowice(58), myszkowski(59), Piekary Łódzkie(55), pszczyński(62), raciborski(58), Ruda Łódzka(56), rybnicki(57), Rybnik(57), Siemianowice Łódzkie(55), Sosnowiec(58), wi. tochłłowice(55), tarnogórski(53), Tychy(57), wodzisławski(58), Zabrze(53), zawierciański(61), ory(57), ywiecki(76)



<b>Ważność</b>	od godz. 16:00 dnia 06.06.2024 do godz. 09:00 dnia 07.06.2024
<b>Prawdopodobieństwo</b>	80%
<b>Przebieg</b>	Prognozowane są burze, którym miejscami będą towarzyszyć silne opady deszczu od 20 mm do 35 mm oraz porywy wiatru do 85 km/h. Miejscami grad. Największe natężenie zjawisk pojawi się wieczorem i w pierwszej połowie nocy.
<b>SMS</b>	IMGW-PIB OSTRZEGA: BURZE/1 Łódzkie (33 powiatów) od 16:00/06.06 do 09:00/07.06.2024 deszcz 35 mm, porywy 85 km/h, grad. Dotyczy powiatów: białski, Bielsko-Biała, bieruńsko-łódzki, Bytom, Chorzów, cieszyński, Dąbrowa Górnicza, Gliwice, gliwicki, Jastrzębie-Zdrój, Jaworzno, Katowice, lubliniecki, mikołowski, Mysłowice, myszkowski, Piekary Łódzkie, pszczyński, raciborski, Ruda Łódzka, rybnicki, Rybnik, Siemianowice Łódzkie, Sosnowiec, wiatrychłowski, tarnogórski, Tychy, wodzisławski, Zabrze, zawierciański, łódzki i łódzki.
<b>RSO</b>	Woj. Łódzkie (33 powiatów), IMGW-PIB wydał ostrzeżenie pierwszego stopnia o burzach
<b>Uwagi</b>	Stopień ostrzeżenia może ulec zmianie.

Opracowanie niniejsze i jego format, jako przedmiot prawa autorskiego podlega ochronie prawnej, zgodnie z przepisami ustawy z dnia 4 lutego 1994r o prawie autorskim i prawach pokrewnych (dz. U. z 2006 r. Nr 90, poz. 631 z późn. zm.).  
Wszelkie dalsze udostępnianie, rozpowszechnianie (przedruk, kopiowanie, wiadomości sms) jest dozwolone wyłącznie w formie dosłownej z bezwzględnym wskazaniem źródła informacji tj. IMGW-PIB.