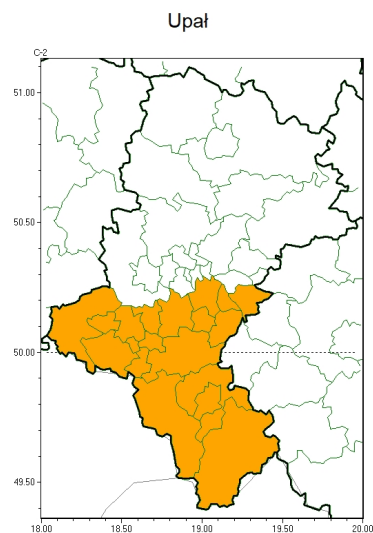
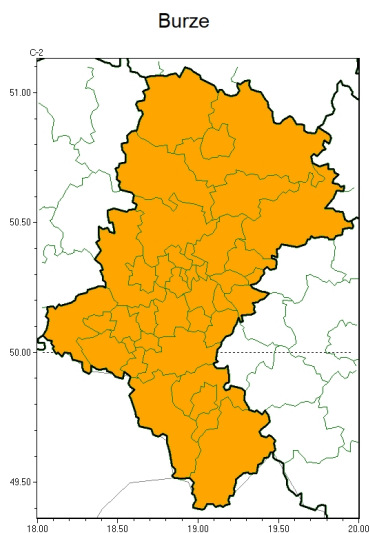


**PROGNOZA NIEBEZPIECZNYCH ZJAWISK METEOROLOGICZNYCH  
NA PIERWSZ DOB**

<b>Obszar</b>	Województwo łódzkie
<b>Ważność (cz. urz.)</b>	od godz. 07:30 dnia 18.06.2024 (wtorek) do godz. 07:30 dnia 19.06.2024 (środa)
<b>Zjawisko/stopień zagrożenia Kryteria</b>	<b>Burze/1</b> (wszystkie powiaty) Burze z opadami deszczu 20-35 mm lub porywami wiatru o prędkości 70-85 km/h. Lokalnie grad.  <b>Upał/2</b> (bielski, Bielsko-Biała, bieruńsko-lędzki, cieszyński, Jastrzębie-Zdrój, Jaworzno, Katowice, mikołowski, Mysłowice, pszczyński, raciborski, rybnicki, Rybnik, Tychy, wodzisławski, zory i żywiecki) Temperatura maksymalna 30-34°C, temperatura minimalna w nocy od 18°C.



**PROGNOZA NIEBEZPIECZNYCH ZJAWISK METEOROLOGICZNYCH  
NA DRUGI DOB**

<b>Obszar</b>	Województwo łódzkie
<b>Ważność (cz. urz.)</b>	od godz. 07:30 dnia 19.06.2024 (niedziela) do godz. 07:30 dnia 20.06.2024 (czwartek)
<b>Zjawisko/stopień zagrożenia Kryteria</b>	<b>Burze/2</b> (wszystkie powiaty) Burze z opadami deszczu 35-55 mm lub porywami wiatru o prędkości 85-115 km/h. Lokalnie grad.  <b>Upał/2</b> (bielski, Bielsko-Biała, bieruńsko-lędzki, cieszyński, Jastrzębie-Zdrój, Jaworzno, Katowice, mikołowski, Mysłowice, pszczyński, raciborski, rybnicki, Rybnik, Tychy, wodzisławski, zoryński i ywiecki) Temperatura maksymalna 30-34°C, temperatura minimalna w nocy od 18°C.



Brak niebezpiecznych zjawisk

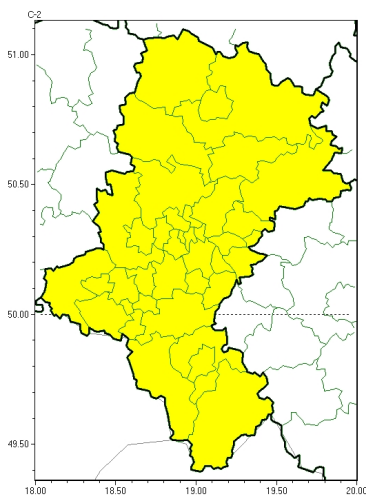


**PROGNOZA NIEBEZPIECZNYCH ZJAWISK METEOROLOGICZNYCH  
NA TRZECI DOB**

<b>Obszar</b>	Województwo łódzkie
<b>Ważność (cz. urz.)</b>	od godz. 07:30 dnia 20.06.2024 (czwartek) do godz. 07:30 dnia 21.06.2024 (piątek)
<b>Zjawisko/stopień zagrożenia Kryteria</b>	Nie przewiduje się /-



Burze



**PROGNOZA NIEBEZPIECZNYCH ZJAWISK METEOROLOGICZNYCH  
NA CZWART DOB**

<b>Obszar</b>	Województwo łódzkie
<b>Ważność (cz. urz.)</b>	od godz. 07:30 dnia 21.06.2024 (piątek) do godz. 07:30 dnia 22.06.2024 (sobota)
<b>Zjawisko/stopień zagrożenia Kryteria</b>	<b>Burze/1</b> (wszystkie powiaty) Burze z opadami deszczu 20-35 mm lub porywami wiatru o prędkości 70-85 km/h. Lokalnie grad.

<b>Godzina i data wydania</b>	godz. 14:33 dnia 17.06.2024
<b>Uwagi</b>	Prognoza niebezpiecznych zjawisk meteorologicznych jest informacją orientacyjną. Wydawanie depeszy OSTRZEŻENIE uniemożliwia i anuluje wszystkie informacje dotyczące tego samego okresu i zjawiska zawarte w prognozie. <b>Sprawdź aktualne ostrzeżenie oraz teksty prognoz synoptycznych.</b>

Opracowanie niniejsze i jego format, jako przedmiot prawa autorskiego podlega ochronie prawnej, zgodnie z przepisami ustawy z dnia 4 lutego 1994r o prawie autorskim i prawach pokrewnych (dz. U. z 2006 r. Nr 90, poz. 631 z późn. zm.).

Wszelkie dalsze udostępnianie, rozpowszechnianie (przedruk, kopiowanie, wiadomości sms) jest dozwolone wyłącznie w formie dosłownej z bezwzględnym wskazaniem źródła informacji tj. IMGW-PIB.