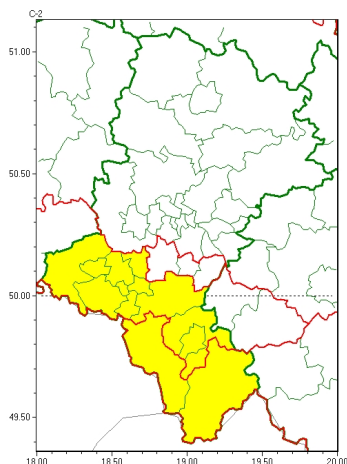


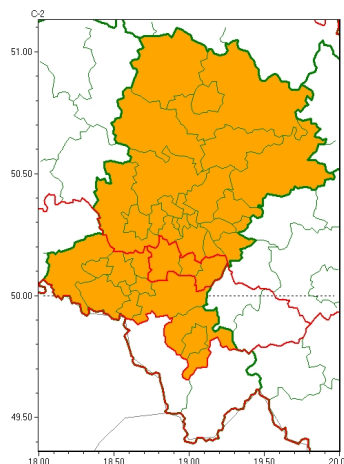


Zasięg ostrzeżeń w województwie

Burze
2024-06-26 08:51



Upał
2024-06-26 08:51



WOJEWÓDZTWO ŁÓDZKIE OSTRZEŻENIA METEOROLOGICZNE ZBIORCZO NR 154 WYKAZ OBOWIĄZUJĄCYCH OSTRZEŻEŃ o godz. 08:51 dnia 26.06.2024

Zjawisko/Stopień zagrożenia	Upał/2
Obszar (w nawiasie numer ostrzeżenia dla powiatu)	powiaty: bielski(83), Bielsko-Biała(82), bieruńsko-lędziński(70), Jastrzębie-Zdrój(71), mikołowski(67), pszczyński(75), raciborski(71), rybnicki(70), Rybnik(70), Tychy(68), wodzisławski(71), łódzki(70)
Ważność	od godz. 12:30 dnia 26.06.2024 do godz. 18:00 dnia 28.06.2024
Prawdopodobieństwo	80%
Przebieg	Prognozuje się upały. Temperatura maksymalna w dzień od 29°C do 32°C. Temperatura minimalna w nocy od 17°C do 20°C.
SMS	IMGW-PIB OSTRZEŻEGA: UPAŁ/2 łódzkie (12 powiatów) od 12:30/26.06 do 18:00/28.06.2024 temp. maks 29-32st.C, temp min 17-20st.C. Dotyczy powiatów: bielski, Bielsko-Biała, bieruńsko-lędziński, Jastrzębie-Zdrój, mikołowski, pszczyński, raciborski, rybnicki, Rybnik, Tychy, wodzisławski i łódzki.
RSO	Woj. łódzkie (12 powiatów), IMGW-PIB wydał ostrzeżenie drugiego stopnia o upałach
Uwagi	Ostrzeżenie może być kontynuowane.
Zjawisko/Stopień zagrożenia	Burze/1
Obszar (w nawiasie numer ostrzeżenia dla powiatu)	powiaty: bielski(82), Bielsko-Biała(81), cieszyński(84), Jastrzębie-Zdrój(70), pszczyński(74), raciborski(70), rybnicki(69), Rybnik(69), wodzisławski(70), łódzki(69), ywiecki(87)
Ważność	od godz. 14:00 dnia 26.06.2024 do godz. 24:00 dnia 26.06.2024
Prawdopodobieństwo	80%



Przebieg	Prognozowane s burze, którym miejscami b d towarzyszy silne opady deszczu od 20 mm do 35 mm oraz porywy wiatru do 70 km/h. Lokalnie grad.
SMS	IMGW-PIB OSTRZEGA: BURZE/1 lskie (11 powiatów) od 14:00/26.06 do 24:00/26.06.2024 deszcz 35 mm, porywy 70 km/h, grad. Dotyczy powiatów: bielski, Bielsko-Biała, cieszy ski, Jastrz bie-Zdrój, pszczy ski, raciborski, rybnicki, Rybnik, wodzisławski, ory i ywiecki.
RSO	Woj. lskie (11 powiatów), IMGW-PIB wydał ostrze enie pierwszego stopnia o burzach
Uwagi	Brak.
Zjawisko/Stopie zagro enia	Upał/2
Obszar (w nawiasie numer ostrze enia dla powiatu)	powiaty: b dzi ski(70), Bytom(65), Chorzów(66), Cz stochowa(68), cz stochowski(68), D browaGórnicza(70), Gliwice(64), gliwicki(64), Jaworzno(70), Katowice(69), kłobucki(63), lubliniecki(65), Mysłowice(69), myszkowski(70), Piekary lskie(66), Ruda l ska(67), Siemianowice lskie(66), Sosnowiec(69), wi tochlówice(66), tarnogórski(64), Zabrze(64), zawiercia ski(72)
Wa no	od godz. 12:30 dnia 26.06.2024 do godz. 20:00 dnia 28.06.2024
Prawdopodobie stwo	85%
Przebieg	Prognozuje si upały. Temperatura maksymalna w dzie od 30°C do 33°C. Temperatura minimalna w nocy od 18°C do 20°C.
SMS	IMGW-PIB OSTRZEGA: UPAŁ/2 lskie (22 powiatów) od 12:30/26.06 do 20:00/28.06.2024 temp. maks 33 st, temp min 18 st. Dotyczy powiatów: b dzi ski, Bytom, Chorzów, Cz stochowa, cz stochowski, D browaGórnicza, Gliwice, gliwicki, Jaworzno, Katowice, kłobucki, lubliniecki, Mysłowice, myszkowski, Piekary lskie, Ruda l ska, Siemianowice lskie, Sosnowiec, wi tochlówice, tarnogórski, Zabrze i zawiercia ski.
RSO	Woj. lskie (22 powiatów), IMGW-PIB wydał ostrze enie drugiego stopnia o upałach
Uwagi	Ostrze enie mo e by kontynuowane.
<p>Opracowanie niniejsze i jego format, jako przedmiot prawa autorskiego podlega ochronie prawnej, zgodnie z przepisami ustawy z dnia 4 lutego 1994r o prawie autorskim i prawach pokrewnych (dz. U. z 2006 r. Nr 90, poz. 631 z pó n. zm.). Wszelkie dalsze udost pnianie, rozpowszechnianie (przedruk, kopiowanie, wiadomo sms) jest dozwolone wył cznie w formie dosłownej z bezwzgl dnym wskazaniem ró dła informacji tj. IMGW-PIB.</p>	