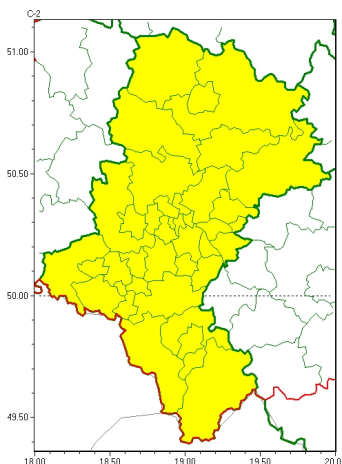




### Zasięg ostrzeżeń w województwie

Burze  
2024-08-07 22:39



**WOJEWÓDZTWO ŁÓDZKIE**  
**OSTRZEŻENIA METEOROLOGICZNE ZBIORCZO NR 218**  
**WYKAZ OBYWÓW ZUJACZYCYCH OSTRZEŻENIE**  
**o godz. 22:39 dnia 07.08.2024**

Zjawisko/Stopień zagrożenia	Burze/1
Obszar (w nawiasie numer ostrzeżenia dla powiatu)	powiaty: białski(94), bielski(109), Bielsko-Biała(108), bieruńsko-lędziński(95), Bytom(90), Chorzów(90), cieszyński(111), Częstochowa(92), częstochowski(93), Dąbrowa Górnicza(94), Gliwice(89), gliwicki(89), Jastrzębie-Zdrój(96), Jaworzno(94), Katowice(93), kłobucki(86), lubliniecki(90), mikołowski(92), Mysłowice(93), myszkowski(95), Piekary Łódzkie(90), pszczyński(100), raciborski(96), Ruda Łódzka(92), rybnicki(95), Rybnik(95), Siemianowice Łódzkie(90), Sosnowiec(93), wiatrychów(90), tarnogórski(89), Tychy(92), wodzisławski(96), Zabrze(89), zawierciański(97), zory(95), ywiecki(113)
Ważność	od godz. 08:00 dnia 08.08.2024 do godz. 22:00 dnia 08.08.2024
Prawdopodobieństwo	90%
Przebieg	Prognozowane są burze, którym miejscami będą towarzyszyć silne opady deszczu od 20 mm do 35 mm oraz porywy wiatru do 70 km/h. Lokalnie grad.
SMS	IMGW-PIB OSTRZEŻENIA: BURZE/1 Łódzkie (wszystkie powiaty) od 08:00/08.08 do 22:00/08.08.2024 deszcz 35 mm, porywy 70 km/h, grad. Dotyczy powiatów: wszystkie powiaty.
RSO	Woj. Łódzkie (wszystkie powiaty), IMGW-PIB wydał ostrzeżenie pierwszego stopnia o burzach
Uwagi	Brak.

Opracowanie niniejsze i jego format, jako przedmiot prawa autorskiego podlega ochronie prawnej, zgodnie z przepisami ustawy z dnia 4 lutego 1994r o prawie autorskim i prawach pokrewnych (dz. U. z 2006 r. Nr 90, poz. 631 z późn. zm.).

Wszelkie dalsze udostępnianie, rozpowszechnianie (przedruk, kopiowanie, wiadomości sms) jest dozwolone wyłącznie w formie dosłownej z bezwzględnym wskazaniem źródła informacji tj. IMGW-PIB.