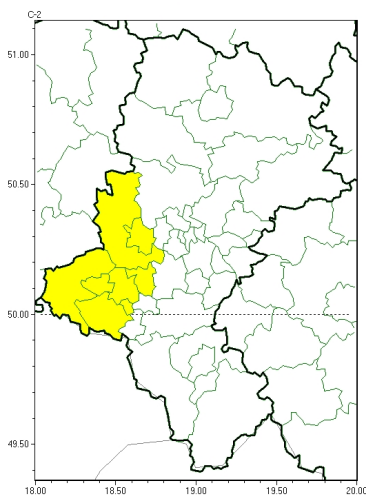




Upał

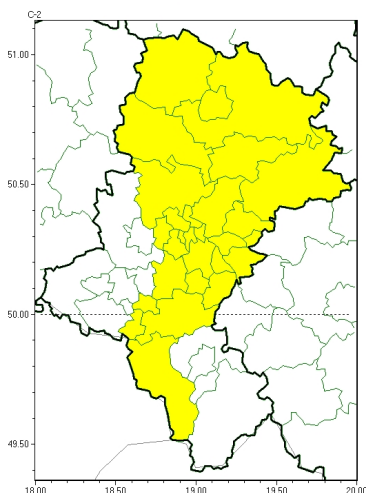


**PROGNOZA NIEBEZPIECZNYCH ZJAWISK METEOROLOGICZNYCH  
NA PIERWSZ DOB**

<b>Obszar</b>	Województwo łódzkie
<b>Ważność (cz. urz.)</b>	od godz. 07:30 dnia 13.08.2024 (wtorek) do godz. 07:30 dnia 14.08.2024 (roda)
<b>Zjawisko/stopień zagrożenia Kryteria</b>	<b>Upał/1</b> (Gliwice, gliwicki, raciborski, rybnicki, Rybnik i wodzisławski) Temperatura maksymalna 30-34°C.

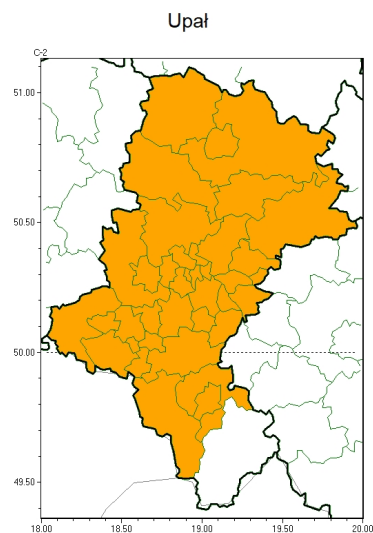
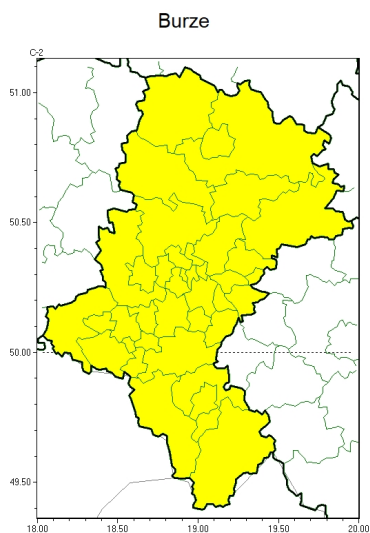


Upał



**PROGNOZA NIEBEZPIECZNYCH ZJAWISK METEOROLOGICZNYCH  
NA DRUG DOB**

<b>Obszar</b>	Województwo łódzkie
<b>Ważność (cz. urz.)</b>	od godz. 07:30 dnia 14.08.2024 (roda) do godz. 07:30 dnia 15.08.2024 (czwartek)
<b>Zjawisko/stopień zagrożenia Kryteria</b>	<b>Upał/1</b> (b dźki ski, bieru sko-l dźki ski, Bytom, Chorzów, cieszy ski, Cz stochowa, cz stochowski, D browaGórnicza, Jastrz bie-Zdrój, Jaworzno, Katowice, kłobucki, lubliniecki, mikołowski, Mysłowice, myszkowski, Piekary łskie, pszczy ski, Ruda łska, Siemianowice łskie, Sosnowiec, wi tochtłowice, tarnogórski, Tychy, Zabrze, zawiercia ski i ory) Temperatura maksymalna 30-34°C.

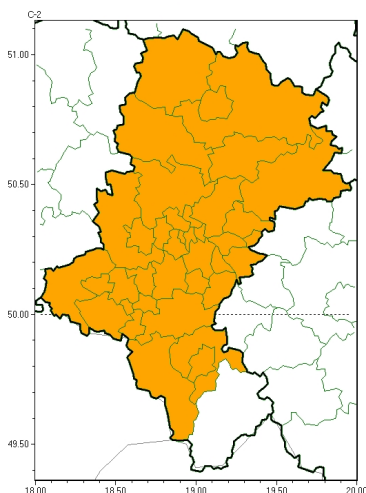


**PROGNOZA NIEBEZPIECZNYCH ZJAWISK METEOROLOGICZNYCH  
NA TRZECI DOB**

<b>Obszar</b>	Województwo łódzkie
<b>Ważność (cz. urz.)</b>	od godz. 07:30 dnia 15.08.2024 (czwartek) do godz. 07:30 dnia 16.08.2024 (piątek)
<b>Zjawisko/stopień zagrożenia Kryteria</b>	<b>Burze/1</b> (wszystkie powiaty) Burze z opadami deszczu 20-35 mm lub porywami wiatru o prędkości 70-85 km/h. Lokalnie grad.  <b>Upał/2</b> (będziszki, bielski, Bielsko-Biała, bieruńsko-lędzki, Bytom, Chorzów, cieszyński, Czestochowa, częstochowski, Dąbrowa Górnicza, Gliwice, gliwicki, Jastrzębie-Zdrój, Jaworzno, Katowice, kłobucki, lubliniecki, mikołowski, Mysłowice, myszkowski, Piekary Śląskie, pszczyński, raciborski, Ruda Śląska, rybnicki, Rybnik, Siemianowice Śląskie, Sosnowiec, wloclawski, tołkowiński, tarnogórski, Tychy, wodzisławski, Zabrze, zawierciański i okolic) Temperatura maksymalna 30-34°C, temperatura minimalna w nocy od 18°C.



Upał



**PROGNOZA NIEBEZPIECZNYCH ZJAWISK METEOROLOGICZNYCH  
NA CZWART DOB**

<b>Obszar</b>	Województwo łódzkie
<b>Ważność (cz. urz.)</b>	od godz. 07:30 dnia 16.08.2024 (piątek) do godz. 07:30 dnia 17.08.2024 (sobota)
<b>Zjawisko/stopień zagrożenia Kryteria</b>	<b>Upał/2</b> (b dźski, bielski, Bielsko-Biała, bieruńsko-łódzki, Bytom, Chorzów, cieszyński, Czestochowa, czestochowski, Dąbrowa Górnicza, Gliwice, gliwicki, Jastrzębie-Zdrój, Jaworzno, Katowice, kłobucki, lubliniecki, mikołowski, Mysłowice, myszkowski, Piekary łódzkie, pszczyński, raciborski, Ruda łódzka, rybnicki, Rybnik, Siemianowice łódzkie, Sosnowiec, wiatrychowski, tarnogórski, Tychy, wodzisławski, Zabrze, zawierciański i okolic) Temperatura maksymalna 30-34°C, temperatura minimalna w nocy od 18°C.

<b>Godzina i data wydania</b>	godz. 14:52 dnia 12.08.2024
<b>Uwagi</b>	Prognoza niebezpiecznych zjawisk meteorologicznych jest informacją orientacyjną. Wydanie depeszy OSTRZEŻENIE uniemożliwia i anuluje wszystkie informacje dotyczące tego samego okresu i zjawiska zawarte w prognozie. <b>Sprawdź aktualne ostrzeżenie oraz teksty prognoz synoptycznych.</b>

Opracowanie niniejsze i jego format, jako przedmiot prawa autorskiego podlega ochronie prawnej, zgodnie z przepisami ustawy z dnia 4 lutego 1994r o prawie autorskim i prawach pokrewnych (dz. U. z 2006 r. Nr 90, poz. 631 z późn. zm.).

Wszelkie dalsze udostępnianie, rozpowszechnianie (przedruk, kopiowanie, wiadomości sms) jest dozwolone wyłącznie w formie dosłownej z bezwzględnym wskazaniem źródła informacji tj. IMGW-PIB.