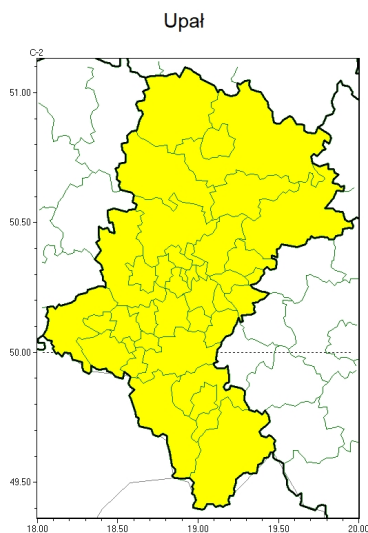


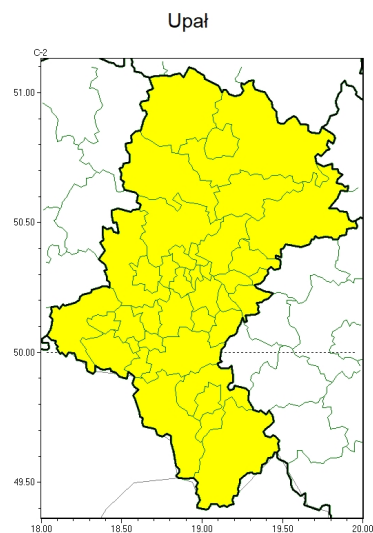
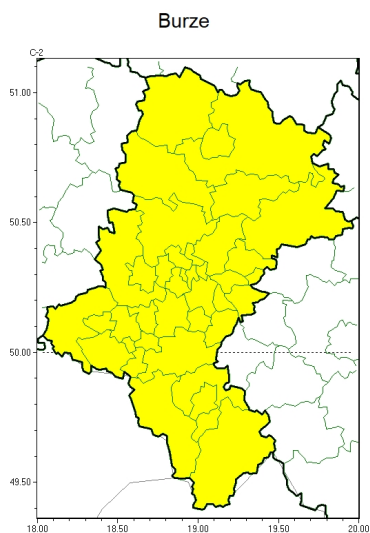
**PROGNOZA NIEBEZPIECZNYCH ZJAWISK METEOROLOGICZNYCH
NA PIERWSZ DOB**

Obszar	Województwo Małopolskie
Ważność (cz. urz.)	od godz. 07:30 dnia 29.08.2024 (czwartek) do godz. 07:30 dnia 30.08.2024 (piątek)
Zjawisko/stopień zagrożenia Kryteria	Upał/1 (wszystkie powiaty) Temperatura maksymalna 30-34°C.



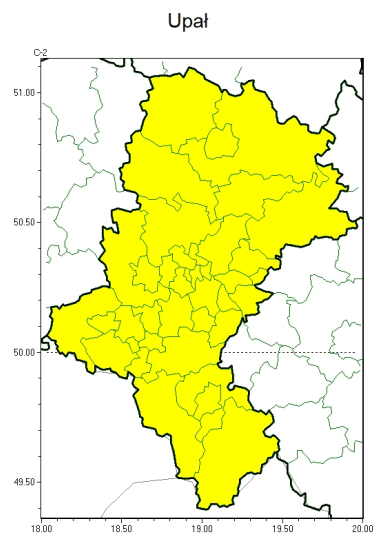
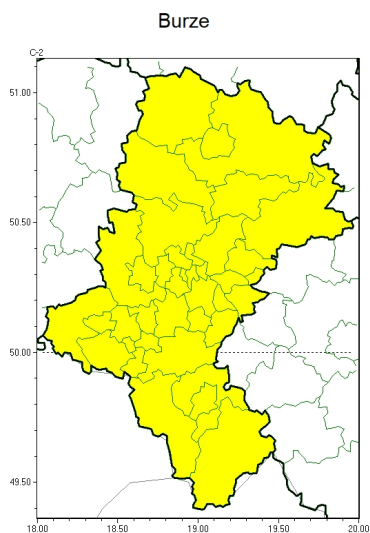
**PROGNOZA NIEBEZPIECZNYCH ZJAWISK METEOROLOGICZNYCH
NA DRUG DOB**

Obszar	Województwo małopolskie
Ważność (cz. urz.)	od godz. 07:30 dnia 30.08.2024 (piątek) do godz. 07:30 dnia 31.08.2024 (sobota)
Zjawisko/stopień zagrożenia Kryteria	Upał/1 (wszystkie powiaty) Temperatura maksymalna 30-34°C.



**PROGNOZA NIEBEZPIECZNYCH ZJAWISK METEOROLOGICZNYCH
NA TRZECI DOB**

Obszar	Województwo łódzkie
Ważność (cz. urz.)	od godz. 07:30 dnia 31.08.2024 (sobota) do godz. 07:30 dnia 01.09.2024 (niedziela)
Zjawisko/stopień zagrożenia Kryteria	Burze/1 (wszystkie powiaty) Burze z opadami deszczu 20-35 mm lub porywami wiatru o prędkości 70-85 km/h. Lokalnie grad. Upał/1 (wszystkie powiaty) Temperatura maksymalna 30-34°C.



**PROGNOZA NIEBEZPIECZNYCH ZJAWISK METEOROLOGICZNYCH
NA CZWART DOB**

Obszar	Województwo łódzkie
Ważność (cz. urz.)	od godz. 07:30 dnia 01.09.2024 (niedziela) do godz. 07:30 dnia 02.09.2024 (poniedziałek)
Zjawisko/stopień zagrożenia Kryteria	Burze/1 (wszystkie powiaty) Burze z opadami deszczu 20-35 mm lub porywami wiatru o prędkości 70-85 km/h. Lokalnie grad. Upał/1 (wszystkie powiaty) Temperatura maksymalna 30-34°C.

Godzina i data wydania	godz. 14:26 dnia 28.08.2024
Uwagi	Prognoza niebezpiecznych zjawisk meteorologicznych jest informacją orientacyjną. Wydanie depeszy OSTRZEŻENIE uniemożliwia i anuluje wszystkie informacje dotyczące tego samego okresu i zjawiska zawarte w prognozie. Sprawdź aktualne ostrzeżenie oraz teksty prognoz synoptycznych.

Opracowanie niniejsze i jego format, jako przedmiot prawa autorskiego podlega ochronie prawnej, zgodnie z przepisami ustawy z dnia 4 lutego 1994r o prawie autorskim i prawach pokrewnych (dz. U. z 2006 r. Nr 90, poz. 631 z późn. zm.).

Wszelkie dalsze udostępnianie, rozpowszechnianie (przedruk, kopiowanie, wiadomości sms) jest dozwolone wyłącznie w formie dosłownej z bezwzględnym wskazaniem źródła informacji tj. IMGW-PIB.