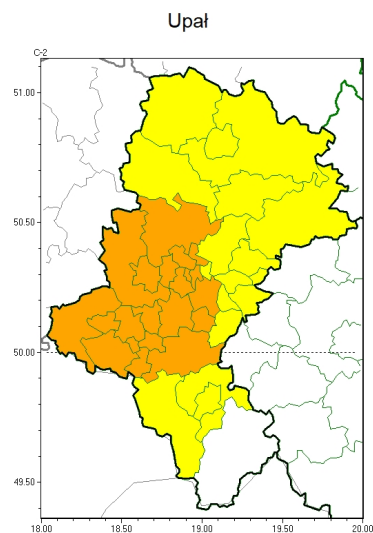
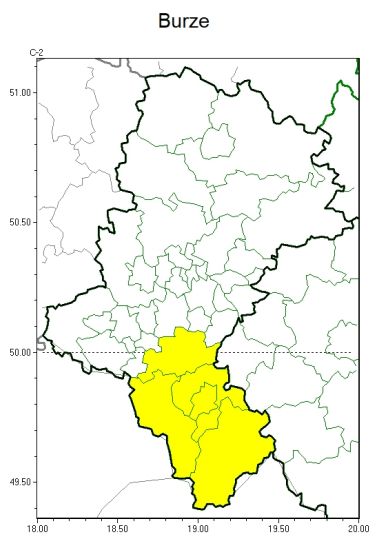


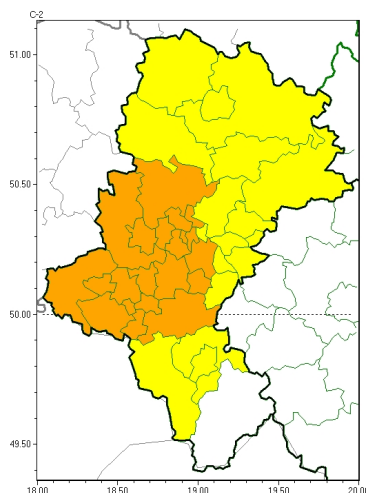
**PROGNOZA NIEBEZPIECZNYCH ZJAWISK METEOROLOGICZNYCH
NA PIERWSZ DOB**

Obszar	Województwo łódzkie
Ważność (cz. urz.)	od godz. 07:30 dnia 06.09.2024 (piątek) do godz. 07:30 dnia 07.09.2024 (sobota)
Zjawisko/stopień zagrożenia Kryteria	Upał/1 (białski, bielski, Bielsko-Biała, bieruńsko-lędzki, cieszyński, Cz. stochowa, cz. stochowski, Dąbrowa Górnicza, Jaworzno, kłobucki, lubliniecki, Mysłowice, myszkowski, Siemianowice łódzkie, Sosnowiec i zawierciański) Temperatura maksymalna 30-34°C. Upał/2 (Bytom, Chorzów, Gliwice, gliwicki, Jastrzębie-Zdrój, Katowice, mikołowski, Piekary łódzkie, pszczyński, raciborski, Ruda łódzka, rybnicki, Rybnik, wiatrowski, tarnogórski, Tychy, wodzisławski, Zabrze i okoliczności) Temperatura maksymalna 30-34°C, temperatura minimalna w nocy od 18°C.



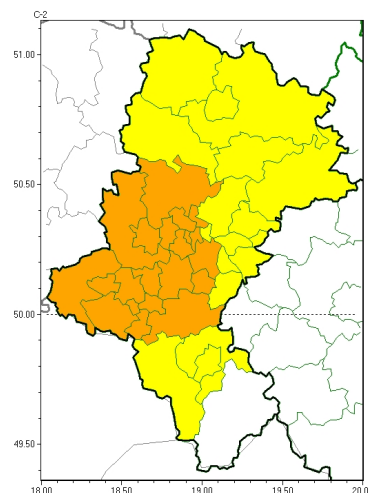
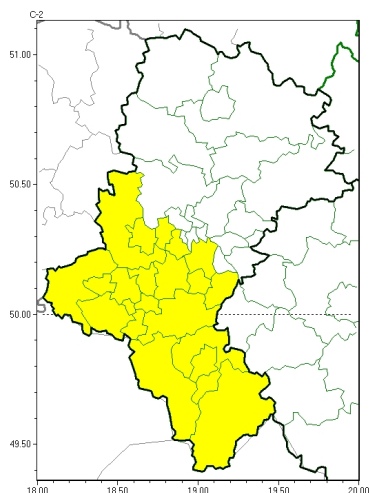
**PROGNOZA NIEBEZPIECZNYCH ZJAWISK METEOROLOGICZNYCH
NA DRUG DOB**

Obszar	Województwo łódzkie
Ważność (cz. urz.)	od godz. 07:30 dnia 07.09.2024 (sobota) do godz. 07:30 dnia 08.09.2024 (niedziela)
Zjawisko/stopień zagrożenia Kryteria	<p>Burze/1 (bielski, Bielsko-Biała, cieszyński, pszczyński i żywiecki) Burze z opadami deszczu 20-35 mm lub porywami wiatru o prędkości 70-85 km/h. Lokalnie grad.</p> <p>Upał/1 (będziński, bielski, Bielsko-Biała, bieruńsko-łódzki, cieszyński, Częstochowa, częstochowski, Dąbrowa Górnicza, Jaworzno, kłobucki, lubliniecki, Mysłowice, myszkowski, Siemianowice łódzkie, Sosnowiec i zawierciański) Temperatura maksymalna 30-34°C.</p> <p>Upał/2 (Bytom, Chorzów, Gliwice, gliwicki, Jastrzębie-Zdrój, Katowice, mikołowski, Piekary łódzkie, pszczyński, raciborski, Ruda łódzka, rybnicki, Rybnik, wiatryk, tarnogórski, Tychy, wodzisławski, Zabrze i okoliczności) Temperatura maksymalna 30-34°C, temperatura minimalna w nocy od 18°C.</p>



**PROGNOZA NIEBEZPIECZNYCH ZJAWISK METEOROLOGICZNYCH
NA TRZECI DOB**

Obszar	Województwo łódzkie
Ważność (cz. urz.)	od godz. 07:30 dnia 08.09.2024 (niedziela) do godz. 07:30 dnia 09.09.2024 (poniedziałek)
Zjawisko/stopień zagrożenia Kryteria	Upał/1 (b dziński, bielski, Bielsko-Biała, bieruński, cieszyński, Cz. stochowa, cz. stochowski, Dąbrowa Górnicza, Jaworzno, kłobucki, lubliniecki, Mysłowice, myszkowski, Siemianowice łódzkie, Sosnowiec i zawierciański) Temperatura maksymalna 30-34°C. Upał/2 (Bytom, Chorzów, Gliwice, gliwicki, Jastrzębie-Zdrój, Katowice, mikołowski, Piekary łódzkie, pszczyński, raciborski, Ruda łódzka, rybnicki, Rybnik, wiatrowski, tarnogórski, Tychy, wodzisławski, Zabrze i okoliczności) Temperatura maksymalna 30-34°C, temperatura minimalna w nocy od 18°C.



**PROGNOZA NIEBEZPIECZNYCH ZJAWISK METEOROLOGICZNYCH
NA CZWART DOB**

Obszar	Województwo łódzkie
Ważność (cz. urz.)	od godz. 07:30 dnia 09.09.2024 (poniedziałek) do godz. 07:30 dnia 10.09.2024 (wtorek)
Zjawisko/stopień zagrożenia Kryteria	<p>Burze/1 (bielski, Bielsko-Biała, bieruńsko-lędzki, cieszyński, Gliwice, gliwicki, Jastrzębie-Zdrój, Katowice, mikołowski, pszczyński, raciborski, Ruda łódzka, rybnicki, Rybnik, Tychy, wodzisławski, Zabrze, łódzki i łowicki)</p> <p>Burze z opadami deszczu 20-35 mm lub porywami wiatru o prędkości 70-85 km/h. Lokalnie grad.</p> <p>Upał/1 (bieruńsko-lędzki, bielski, Bielsko-Biała, bieruńsko-lędzki, cieszyński, Częstochowa, częstochowski, Dąbrowa Górnicza, Jaworzno, kłobucki, lubliniecki, Mysłowice, myszkowski, Siemianowice łódzkie, Sosnowiec i zawierciański)</p> <p>Temperatura maksymalna 30-34°C.</p> <p>Upał/2 (Bytom, Chorzów, Gliwice, gliwicki, Jastrzębie-Zdrój, Katowice, mikołowski, Piekary łódzkie, pszczyński, raciborski, Ruda łódzka, rybnicki, Rybnik, wiatrychów, tarnogórski, Tychy, wodzisławski, Zabrze i łódzki)</p> <p>Temperatura maksymalna 30-34°C, temperatura minimalna w nocy od 18°C.</p>



Godzina i data wydania	godz. 07:16 dnia 06.09.2024
Uwagi	Prognoza niebezpiecznych zjawisk meteorologicznych jest informacją orientacyjną. Wydanie depeszy OSTRZEŻENIE ulega zmianie i anuluje wszystkie informacje dotyczące tego samego okresu i zjawiska zawarte w prognozie. Sprawdź aktualne ostrzeżenia oraz tekstów prognoz synoptycznych.
<p>Opracowanie niniejsze i jego format, jako przedmiot prawa autorskiego podlega ochronie prawnej, zgodnie z przepisami ustawy z dnia 4 lutego 1994r o prawie autorskim i prawach pokrewnych (dz. U. z 2006 r. Nr 90, poz. 631 z późn. zm.). Wszelkie dalsze udostępnianie, rozpowszechnianie (przedruk, kopiowanie, wiadomości sms) jest dozwolone wyłącznie w formie dosłownej z bezwzględnym wskazaniem źródła informacji tj. IMGW-PIB.</p>	