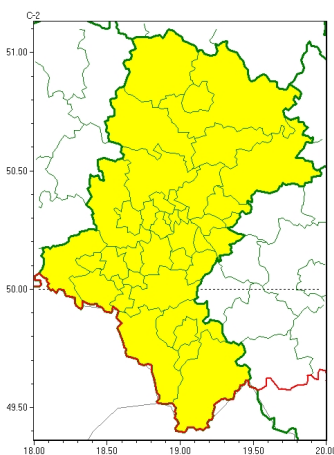




Zasięg ostrzeżeń w województwie

Opady marznące  
2024-11-12 12:03



**WOJEWÓDZTWO ŁÓDZKIE**  
**OSTRZEŻENIA METEOROLOGICZNE ZBIORCZO NR 297**  
**WYKAZ OBYWÓW ZUJACYCH OSTRZEŻENIE**  
**o godz. 12:03 dnia 12.11.2024**

Zjawisko/Stopień zagrożenia	Opady marznące/l
Obszar (w nawiasie numer ostrzeżenia dla powiatu)	powiaty: białski(118), bielski(144), Bielsko-Biała(143), bieruńsko-lędziński(123), Bytom(114), Chorzów(114), cieszyński(145), Częstochowa(115), częstochowski(116), Dąbrowa Górnicza(118), Gliwice(112), gliwicki(112), Jastrzębie-Zdrój(123), Jaworzno(119), Katowice(117), kłobucki(109), lubliniecki(114), mikołowski(117), Mysłowice(119), myszkowski(119), Piekary Łódzkie(114), pszczyński(130), raciborski(121), Ruda Łódzka(116), rybnicki(119), Rybnik(119), Siemianowice Łódzkie(115), Sosnowiec(117), Siewierz(114), tarnogórski(113), Tychy(118), wodzisławski(121), Zabrze(113), zawierciański(121), zory(120), żywiecki(147)
Ważność	od godz. 20:00 dnia 12.11.2024 do godz. 08:00 dnia 13.11.2024
Prawdopodobieństwo	70%
Przebieg	Lokalnie prognozowane słabe opady marznącego deszczu lub mawki mogące powodować gołolę.
SMS	IMGW-PIB OSTRZEŻENIA: MARZNIĄCE OPADY/1 Łódzkie (wszystkie powiaty) od 20:00/12.11 do 08:00/13.11.2024 marznące opady, drogi lodzkie. Dotyczy powiatów: wszystkie powiaty.
RSO	Woj. Łódzkie (wszystkie powiaty), IMGW-PIB wydał ostrzeżenie pierwszego stopnia o opadach marznących
Uwagi	Brak.

Opracowanie niniejsze i jego format, jako przedmiot prawa autorskiego podlega ochronie prawnej, zgodnie z przepisami ustawy z dnia 4 lutego 1994r o prawie autorskim i prawach pokrewnych (dz. U. z 2006 r. Nr 90, poz. 631 z późn. zm.).

Wszelkie dalsze udostępnianie, rozpowszechnianie (przedruk, kopiowanie, wiadomości sms) jest dozwolone wyłącznie w formie dosłownej z bezwzględnym wskazaniem źródła informacji tj. IMGW-PIB.