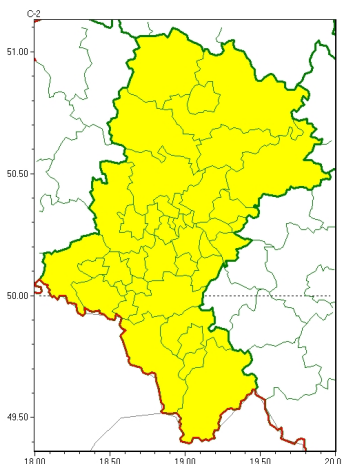




Zasięg ostrzeżeń w województwie

Opady marznące  
2024-11-13 12:14



**WOJEWÓDZTWO ŁÓDZKIE**  
**OSTRZEŻENIA METEOROLOGICZNE ZBIORCZO NR 300**  
**WYKAZ OBYWÓW ZUJACYCH OSTRZEŻENIE**  
**o godz. 12:14 dnia 13.11.2024**

Zjawisko/Stopień zagrożenia	Opady marznące/1
Obszar (w nawiasie numer ostrzeżenia dla powiatu)	powiaty: białski(120), bielski(146), Bielsko-Biała(145), bieruńsko-lędziński(125), Bytom(116), Chorzów(116), cieszyński(147), Częstochowa(117), częstochowski(118), Dąbrowa Górnicza(120), Gliwice(114), gliwicki(114), Jastrzębie-Zdrój(125), Jaworzno(121), Katowice(119), kłobucki(111), lubliniecki(116), mikołowski(119), Mysłowice(121), myszkowski(121), Piekary Śląskie(116), pszczyński(132), raciborski(123), Ruda Śląska(118), rybnicki(121), Rybnik(121), Siemianowice Śląskie(117), Sosnowiec(119), Siewierz(116), tarnogórski(115), Tychy(120), wodzisławski(123), Zabrze(115), zawierciański(123), zory(122), żywiecki(149)
Ważność	od godz. 12:20 dnia 13.11.2024 do godz. 06:00 dnia 14.11.2024
Prawdopodobieństwo	80%
Przebieg	Prognozowane są słabe opady marznącego deszczu lub młotki powodujące gołoledź.
SMS	IMGW-PIB OSTRZEŻENIA: MARZĄCE OPADY/1 Łódzkie (wszystkie powiaty) od 12:20/13.11 do 06:00/14.11.2024 marznące opady, drogi liskie. Dotyczy powiatów: wszystkie powiaty.
RSO	Woj. Łódzkie (wszystkie powiaty), IMGW-PIB wydał ostrzeżenie pierwszego stopnia o opadach marzących
Uwagi	Brak.

Opracowanie niniejsze i jego format, jako przedmiot prawa autorskiego podlega ochronie prawnej, zgodnie z przepisami ustawy z dnia 4 lutego 1994r o prawie autorskim i prawach pokrewnych (dz. U. z 2006 r. Nr 90, poz. 631 z późn. zm.).

Wszelkie dalsze udostępnianie, rozpowszechnianie (przedruk, kopiowanie, wiadomości sms) jest dozwolone wyłącznie w formie dosłownej z bezwzględnym wskazaniem źródła informacji tj. IMGW-PIB.