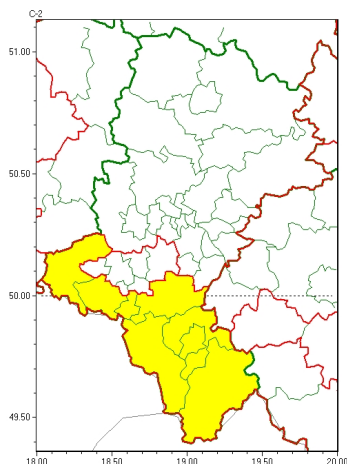


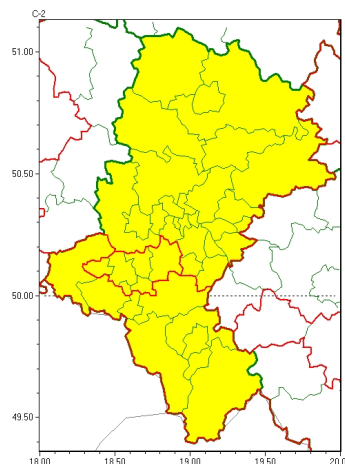


Zasięg ostrzeżeń w województwie

Oblodzenie
2024-11-19 22:45



Silny wiatr
2024-11-19 22:45



WOJEWÓDZTWO ŁĄSKIE
OSTRZEŻENIA METEOROLOGICZNE ZBIORCZO NR 307
WYKAZ OBLICZONYCH OSTRZEŻEŃ
o godz. 22:45 dnia 19.11.2024

Zjawisko/Stopień zagrożenia	Oblodzenie/1
Obszar (w nawiasie numer ostrzeżenia dla powiatu)	powiaty: bielski(150), Bielsko-Biała(149), cieszyński(151), Jastrzębie-Zdrój(127), pszczyński(134), raciborski(125), wodzisławski(125), żywiecki(153)
Ważność	od godz. 11:00 dnia 20.11.2024 do godz. 15:00 dnia 20.11.2024
Prawdopodobieństwo	80%
Przebieg	Prognozuje się zamarzanie mokrej nawierzchni dróg i chodników po opadach deszczu i deszczu ze mżawką oraz mokrego śniegu powodujących częściowe oblodzenie. Temperatura powietrza obniży się do około 0°C, przy gruncie do -2°C.
SMS	IMGW-PIB OSTRZEŻENIA: OBLODZENIE/1 Łąskie (8 powiatów) od 11:00/20.11 do 15:00/20.11.2024 temp. powietrza ok. 0 st., przy gruncie do -2 st., śnieg. Dotyczy powiatów: bielski, Bielsko-Biała, cieszyński, Jastrzębie-Zdrój, pszczyński, raciborski, wodzisławski i żywiecki.
RSO	Woj. Łąskie (8 powiatów), IMGW-PIB wydał ostrzeżenie pierwszego stopnia o oblodzeniu
Uwagi	Brak.
Zjawisko/Stopień zagrożenia	Silny wiatr/1
Obszar (w nawiasie numer ostrzeżenia dla powiatu)	powiaty: białski(121), bieruńsko-lącki(126), Bytom(117), Chorzów(117), Czerwona(118), czerwoniński(119), Dąbrowa Górnicza(121), Gliwice(115), gliwicki(115), Jaworzno(122), Katowice(120), kłobucki(112), lubliniecki(117), Mysłowice(122), myszkowski(122), Piekary Łąskie(117), Ruda Łącka(119), Siemianowice Łąskie(118), Sosnowiec(120), wiatrowice(117), tarnogórski(116), Tychy(121), Zabrze(116), zawierciański(124)



Wa no	od godz. 21:00 dnia 19.11.2024 do godz. 08:00 dnia 20.11.2024
Prawdopodobie stwo	80%
Przebieg	Prognozuje si wyst pienie silnego wiatru o redniej pr dko ci do 30 km/h, w porywach do 80 km/h, z południowego zachodu i zachodu.
SMS	IMGW-PIB OSTRZEGA: WIATR/1 lskie (24 powiatów) od 21:00/19.11 do 08:00/20.11.2024 pr dko do 30 km/h, porywy do 80 km/h, SW i W. Dotyczy powiatów: b dzi ski, bieru sko-l dzi ski, Bytom, Chorzów, Cz stochowa, cz stochowski, D browa Górnicza, Gliwice, gliwicki, Jaworzno, Katowice, kłobucki, lubliniecki, Mysłowice, myszkowski, Piekary lskie, Ruda l ska, Siemianowice lskie, Sosnowiec, wi tochłowice, tarnogórski, Tychy, Zabrze i zawiercia ski.
RSO	Woj. lskie (24 powiatów), IMGW-PIB wydał ostrze enie pierwszego stopnia o silnym wietrze
Uwagi	Brak.
Zjawisko/Stopie zagro enia	Silny wiatr/1
Obszar (w nawiasie numer ostrze enia dla powiatu)	powiaty: bielski(149), Bielsko-Biała(148), cieszy ski(150), Jastrz bie-Zdrój(126), mikołowski(120), pszczy ski(133), raciborski(124), rybnicki(122), Rybnik(122), wodzisławski(124), ory(123), ywiecki(152)
Wa no	od godz. 12:00 dnia 19.11.2024 do godz. 08:00 dnia 20.11.2024
Prawdopodobie stwo	80%
Przebieg	Prognozuje si wyst pienie silnego wiatru o redniej pr dko ci do 40 km/h, w porywach do 85 km/h, z południowego zachodu.
SMS	IMGW-PIB OSTRZEGA: WIATR/1 lskie (12 powiatów) od 12:00/19.11 do 08:00/20.11.2024 pr dko do 40 km/h, porywy do 85 km/h, SW. Dotyczy powiatów: bielski, Bielsko-Biała, cieszy ski, Jastrz bie-Zdrój, mikołowski, pszczy ski, raciborski, rybnicki, Rybnik, wodzisławski, ory i ywiecki.
RSO	Woj. lskie (12 powiatów), IMGW-PIB wydał ostrze enie pierwszego stopnia o silnym wietrze
Uwagi	Brak.
Opracowanie niniejsze i jego format, jako przedmiot prawa autorskiego podlega ochronie prawnej, zgodnie z przepisami ustawy z dnia 4 lutego 1994r o prawie autorskim i prawach pokrewnych (dz. U. z 2006 r. Nr 90, poz. 631 z pó n. zm.). Wszelkie dalsze udost pnianie, rozpowszechnianie (przedruk, kopiowanie, wiadomo sms) jest dozwolone wył cznie w formie dosłownej z bezwzgl dnym wskazaniem ró dła informacji tj. IMGW-PIB.	