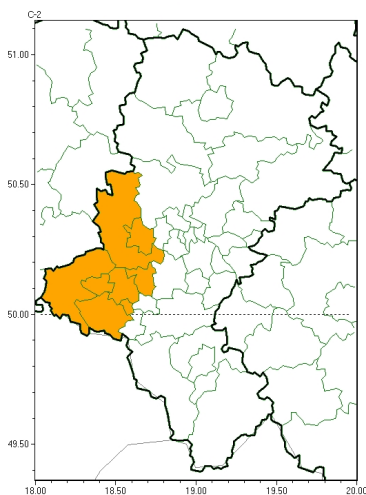




Upał

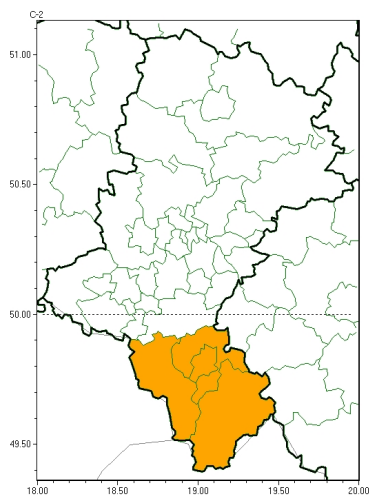


**PROGNOZA NIEBEZPIECZNYCH ZJAWISK METEOROLOGICZNYCH
NA PIERWSZĄDOBE**

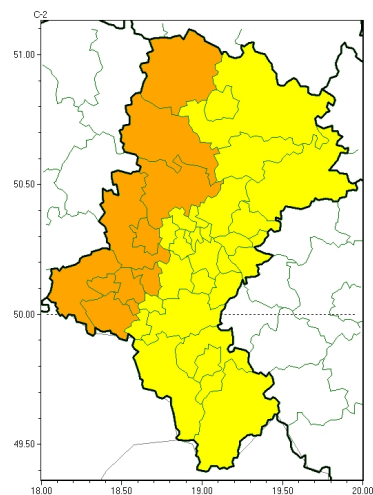
Obszar	Województwo śląskie
Ważność (cz. urz.)	od godz. 07:30 dnia 19.06.2026 (piątek) do godz. 07:30 dnia 20.06.2026 (sobota)
Zjawisko/stopień zagrożenia Kryteria	Upał/2 (Gliwice, gliwicki, raciborski, rybnicki, Rybnik i wodzisławski) Temperatura maksymalna 30-34°C, temperatura minimalna w nocy od 18°C.



Burze



Upał

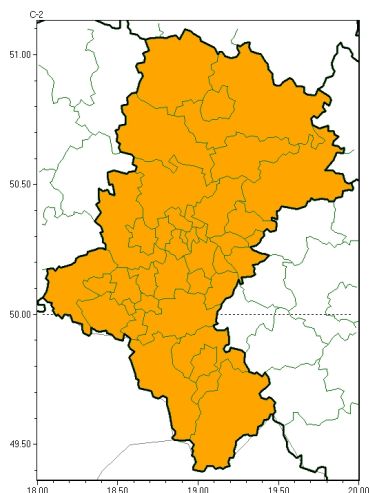


**PROGNOZA NIEBEZPIECZNYCH ZJAWISK METEOROLOGICZNYCH
 NA DRUGĄDOBE**

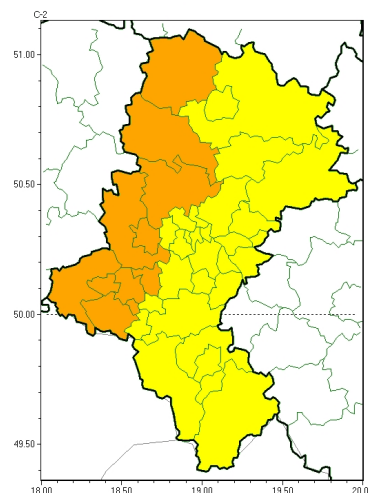
Obszar	Województwo śląskie
Ważność (cz. urz.)	od godz. 07:30 dnia 20.06.2026 (sobota) do godz. 07:30 dnia 21.06.2026 (niedziela)
Zjawisko/stopień zagrożenia Kryteria	<p>Burze/2 (<i>bielski, Bielsko-Biala, cieszyński i żywiecki</i>) Burze z opadami deszczu 35-55 mm lub porywami wiatru o prędkości 85-115 km/h. Lokalnie grad.</p> <p>Upał/2 (<i>Gliwice, gliwicki, kłobucki, lubliniecki, raciborski, rybnicki, Rybnik, tarnogórski i wodzisławski</i>) Temperatura maksymalna 30-34°C, temperatura minimalna w nocy od 18°C.</p> <p>Upał/1 (<i>będziński, bielski, Bielsko-Biala, bieruńsko-lędziński, Bytom, Chorzów, cieszyński, Częstochowa, częstochowski, Dąbrowa Górnicza, Jastrzębie-Zdrój, Jaworzno, Katowice, mikołowski, Mysłów, myszkowski, Piekary Śląskie, pszczyński, Ruda Śląska, Siemianowice Śląskie, Sosnowiec, Świętochłowice, Tychy, Zabrze, zawierciański, Żory i żywiecki</i>) Temperatura maksymalna 30-34°C.</p>



Burze



Upał



**PROGNOZA NIEBEZPIECZNYCH ZJAWISK METEOROLOGICZNYCH
 NA TRZECIĄDOBE**

Obszar	Województwo śląskie
Ważność (cz. urz.)	od godz. 07:30 dnia 21.06.2026 (niedziela) do godz. 07:30 dnia 22.06.2026 (poniedziałek)
Zjawisko/stopień zagrożenia Kryteria	<p>Burze/2 (wszystkie powiaty) Burze z opadami deszczu 35-55 mm lub porywami wiatru o prędkości 85-115 km/h. Lokalnie grad.</p> <p>Upał/2 (Gliwice, gliwicki, kłobucki, lubliniecki, raciborski, rybnicki, Rybnik, tarnogórski i wodzisławski) Temperatura maksymalna 30-34°C, temperatura minimalna w nocy od 18°C.</p> <p>Upał/1 (będziński, bielski, Bielsko-Biała, bieruńsko-lędzki, Bytom, Chorzów, cieszyński, Częstochowa, częstochowski, Dąbrowa Górnicza, Jastrzębie-Zdrój, Jaworzno, Katowice, mikołowski, Mysłowice, myszkowski, Piekary Śląskie, pszczyński, Ruda Śląska, Siemianowice Śląskie, Sosnowiec, Świętochłowice, Tychy, Zabrze, zawierciański, Żory i żywiecki) Temperatura maksymalna 30-34°C.</p>



Brak niebezpiecznych zjawisk



**PROGNOZA NIEBEZPIECZNYCH ZJAWISK METEOROLOGICZNYCH
NA CZWARTĄDOBE**

Obszar	Województwo śląskie
Ważność (cz. urz.)	od godz. 07:30 dnia 22.06.2026 (poniedziałek) do godz. 07:30 dnia 23.06.2026 (wtorek)
Zjawisko/stopień zagrożenia Kryteria	Nie przewiduje się/-

Godzina i data wydania	godz. 15:11 dnia 18.06.2026
Uwagi	Prognoza niebezpiecznych zjawisk meteorologicznych jest informacją orientacyjną. Wydanie depeszy OSTRZEŻENIE unieważnia i anuluje wszystkie informacje dotyczące tego samego okresu i zjawiska zawarte w prognozie. Sprawdź aktualne ostrzeżenia oraz tekstową prognozę synoptyczną.

Opracowanie niniejsze i jego format, jako przedmiot prawa autorskiego podlega ochronie prawnej, zgodnie z przepisami ustawy z dnia 4 lutego 1994r o prawie autorskim i prawach pokrewnych (dz. U. z 2006 r. Nr 90, poz. 631 z późn. zm.).

Wszelkie dalsze udostępnianie, rozpowszechnianie (przedruk, kopiowanie, wiadomość sms) jest dozwolone wyłącznie w formie dosłownej z bezwzględnym wskazaniem źródła informacji tj. IMGW-PIB.