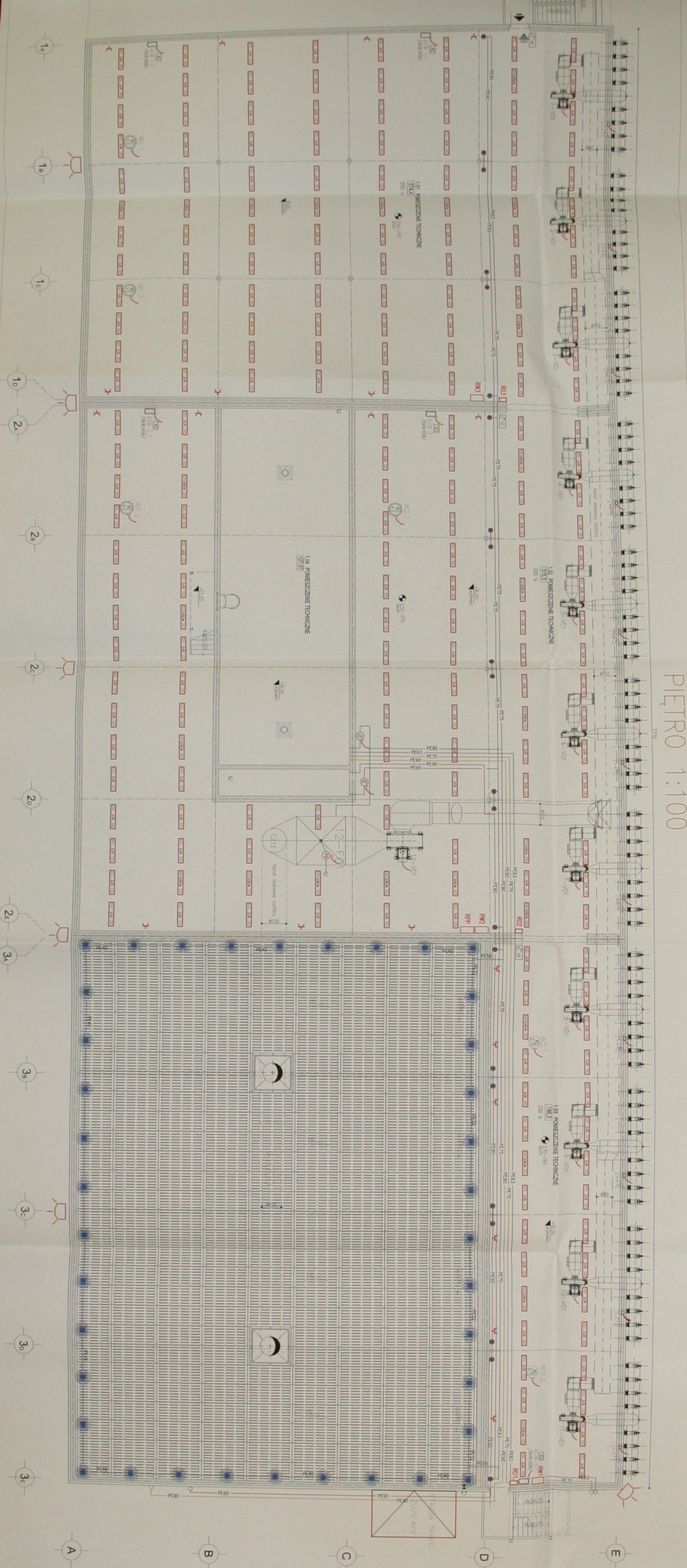


PIETRO 1:100



- LEGENDA**
- RO1 □ - szafka regulacyjna / sterownicza
 - RM1 □ - szafka gniazd wtykowych / 120V / 10A
 - RRP □ - szafka gniazd 120V
 - W1-VO1 - włącznik silnika 120V / 7A
 - W1-VO2 - włącznik silnika 120V / 7A
 - W1-VO3 - włącznik silnika 120V / 7A
 - W1-VO4 - włącznik silnika 120V / 7A
 - W1-VO5 - włącznik silnika 120V / 7A
 - W1-VO6 - włącznik silnika 120V / 7A
 - W1-VO7 - włącznik silnika 120V / 7A
 - W1-VO8 - włącznik silnika 120V / 7A
 - W1-VO9 - włącznik silnika 120V / 7A
 - W1-VO10 - włącznik silnika 120V / 7A
 - W1-VO11 - włącznik silnika 120V / 7A
 - W1-VO12 - włącznik silnika 120V / 7A
 - W1-VO13 - włącznik silnika 120V / 7A
 - W1-VO14 - włącznik silnika 120V / 7A
 - W1-VO15 - włącznik silnika 120V / 7A
 - W1-VO16 - włącznik silnika 120V / 7A
 - W1-VO17 - włącznik silnika 120V / 7A
 - W1-VO18 - włącznik silnika 120V / 7A
 - W1-VO19 - włącznik silnika 120V / 7A
 - W1-VO20 - włącznik silnika 120V / 7A
 - W1-VO21 - włącznik silnika 120V / 7A
 - W1-VO22 - włącznik silnika 120V / 7A
 - W1-VO23 - włącznik silnika 120V / 7A
 - W1-VO24 - włącznik silnika 120V / 7A
 - W1-VO25 - włącznik silnika 120V / 7A
 - W1-VO26 - włącznik silnika 120V / 7A
 - W1-VO27 - włącznik silnika 120V / 7A
 - W1-VO28 - włącznik silnika 120V / 7A
 - W1-VO29 - włącznik silnika 120V / 7A
 - W1-VO30 - włącznik silnika 120V / 7A
 - W1-VO31 - włącznik silnika 120V / 7A
 - W1-VO32 - włącznik silnika 120V / 7A
 - W1-VO33 - włącznik silnika 120V / 7A
 - W1-VO34 - włącznik silnika 120V / 7A
 - W1-VO35 - włącznik silnika 120V / 7A
 - W1-VO36 - włącznik silnika 120V / 7A
 - W1-VO37 - włącznik silnika 120V / 7A
 - W1-VO38 - włącznik silnika 120V / 7A
 - W1-VO39 - włącznik silnika 120V / 7A
 - W1-VO40 - włącznik silnika 120V / 7A
 - W1-VO41 - włącznik silnika 120V / 7A
 - W1-VO42 - włącznik silnika 120V / 7A
 - W1-VO43 - włącznik silnika 120V / 7A
 - W1-VO44 - włącznik silnika 120V / 7A
 - W1-VO45 - włącznik silnika 120V / 7A
 - W1-VO46 - włącznik silnika 120V / 7A
 - W1-VO47 - włącznik silnika 120V / 7A
 - W1-VO48 - włącznik silnika 120V / 7A
 - W1-VO49 - włącznik silnika 120V / 7A
 - W1-VO50 - włącznik silnika 120V / 7A
 - W1-VO51 - włącznik silnika 120V / 7A
 - W1-VO52 - włącznik silnika 120V / 7A
 - W1-VO53 - włącznik silnika 120V / 7A
 - W1-VO54 - włącznik silnika 120V / 7A
 - W1-VO55 - włącznik silnika 120V / 7A
 - W1-VO56 - włącznik silnika 120V / 7A
 - W1-VO57 - włącznik silnika 120V / 7A
 - W1-VO58 - włącznik silnika 120V / 7A
 - W1-VO59 - włącznik silnika 120V / 7A
 - W1-VO60 - włącznik silnika 120V / 7A
 - W1-VO61 - włącznik silnika 120V / 7A
 - W1-VO62 - włącznik silnika 120V / 7A
 - W1-VO63 - włącznik silnika 120V / 7A
 - W1-VO64 - włącznik silnika 120V / 7A
 - W1-VO65 - włącznik silnika 120V / 7A
 - W1-VO66 - włącznik silnika 120V / 7A
 - W1-VO67 - włącznik silnika 120V / 7A
 - W1-VO68 - włącznik silnika 120V / 7A
 - W1-VO69 - włącznik silnika 120V / 7A
 - W1-VO70 - włącznik silnika 120V / 7A
 - W1-VO71 - włącznik silnika 120V / 7A
 - W1-VO72 - włącznik silnika 120V / 7A
 - W1-VO73 - włącznik silnika 120V / 7A
 - W1-VO74 - włącznik silnika 120V / 7A
 - W1-VO75 - włącznik silnika 120V / 7A
 - W1-VO76 - włącznik silnika 120V / 7A
 - W1-VO77 - włącznik silnika 120V / 7A
 - W1-VO78 - włącznik silnika 120V / 7A
 - W1-VO79 - włącznik silnika 120V / 7A
 - W1-VO80 - włącznik silnika 120V / 7A
 - W1-VO81 - włącznik silnika 120V / 7A
 - W1-VO82 - włącznik silnika 120V / 7A
 - W1-VO83 - włącznik silnika 120V / 7A
 - W1-VO84 - włącznik silnika 120V / 7A
 - W1-VO85 - włącznik silnika 120V / 7A
 - W1-VO86 - włącznik silnika 120V / 7A
 - W1-VO87 - włącznik silnika 120V / 7A
 - W1-VO88 - włącznik silnika 120V / 7A
 - W1-VO89 - włącznik silnika 120V / 7A
 - W1-VO90 - włącznik silnika 120V / 7A
 - W1-VO91 - włącznik silnika 120V / 7A
 - W1-VO92 - włącznik silnika 120V / 7A
 - W1-VO93 - włącznik silnika 120V / 7A
 - W1-VO94 - włącznik silnika 120V / 7A
 - W1-VO95 - włącznik silnika 120V / 7A
 - W1-VO96 - włącznik silnika 120V / 7A
 - W1-VO97 - włącznik silnika 120V / 7A
 - W1-VO98 - włącznik silnika 120V / 7A
 - W1-VO99 - włącznik silnika 120V / 7A
 - W1-VO100 - włącznik silnika 120V / 7A

230/400V UKŁAD TN-S

BORM-PROJEKT

Biuro Inżynierskie

ul. Wrocławskiej 28B

41-300 Bralin

mgr inż. Adam Szostak

mgr inż. Witold Luchowski

598/78 K-02

147/98 B.B.

STACJONOWO POMIAROWE
W PRZECIĘTNI
WTÓRA, ARKADY I INŻYNIERIA