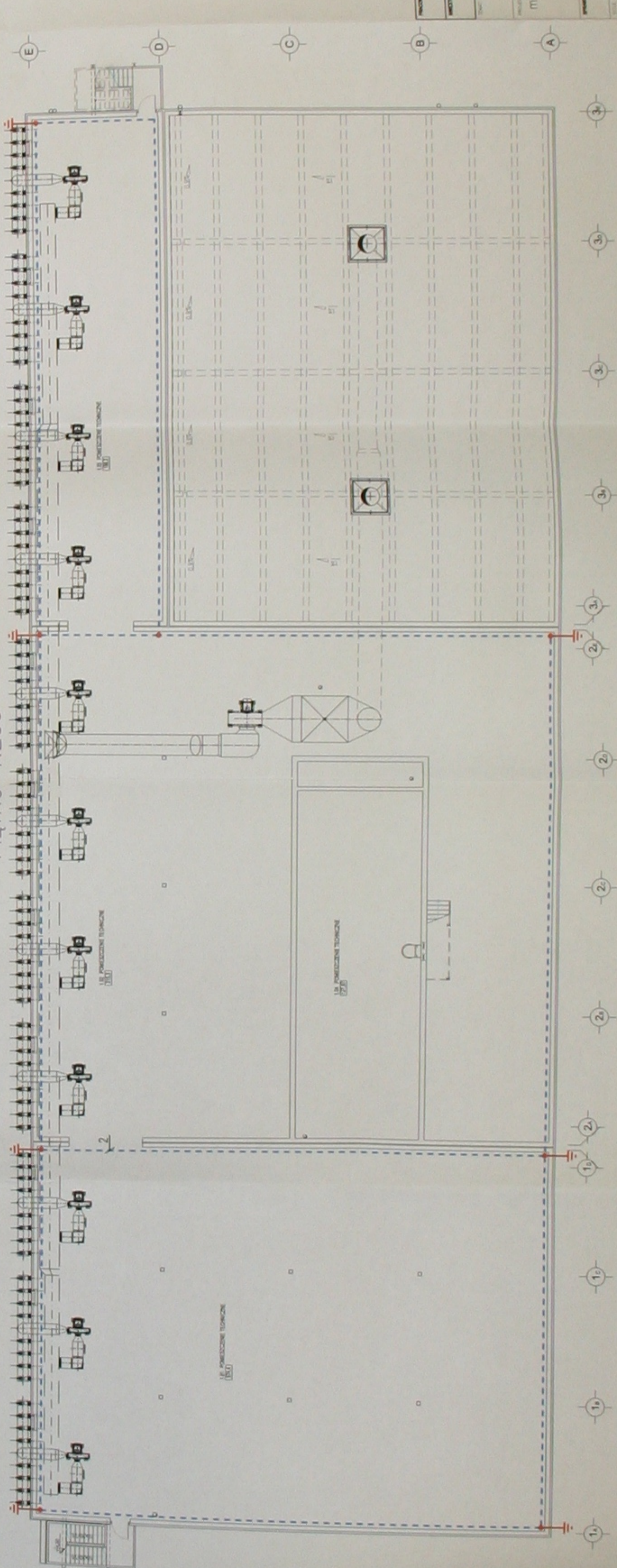
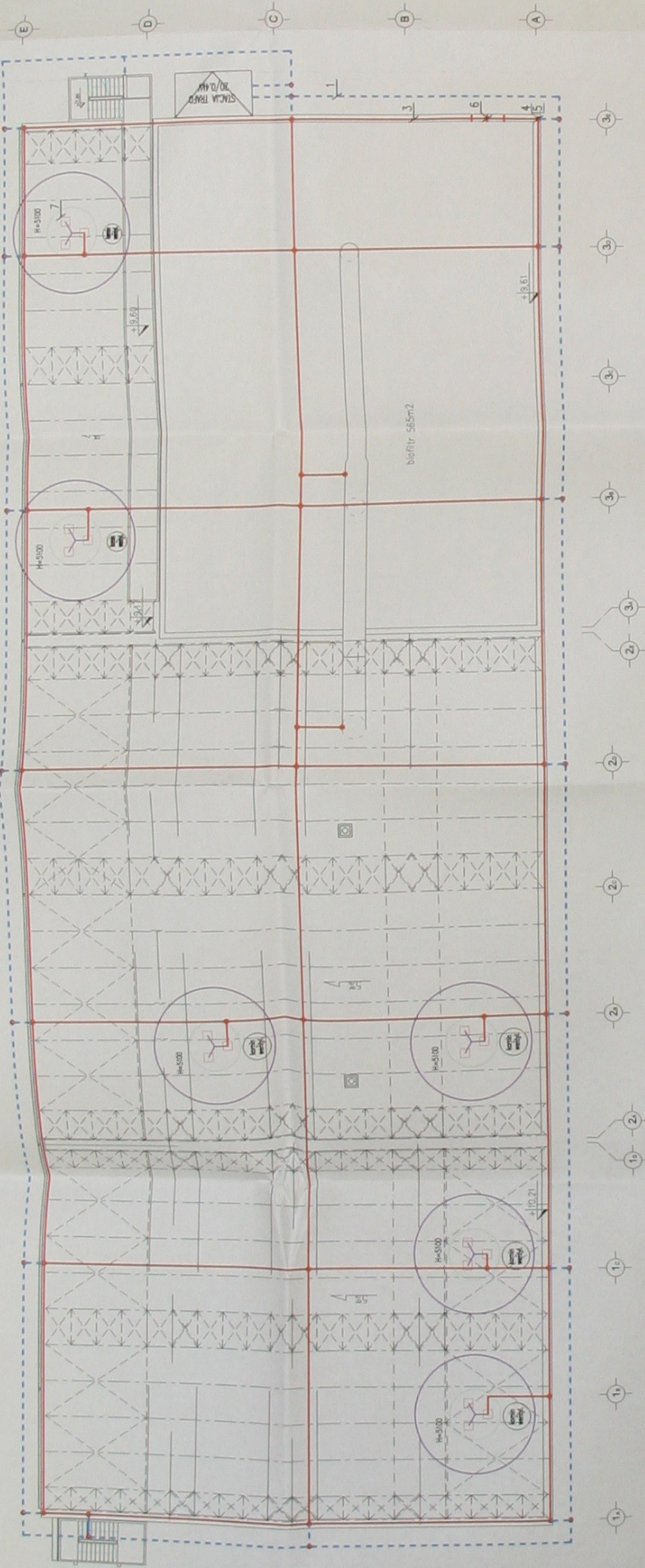


DACH 1:200



**OZNACZENIA**

- 1 - TAŚMA USZCZELNIENIA Fe/Zn 30x4
- 2 - USZCZELNIENIE WYRÓWNIACZYCH (1x1)
- 3 - ŻEBRO POZIOMY DRUT Fe/Zn 18
- 4 - PRZEMOCNIONA OPROMIENIOWANIECZĄCY ZIEBROWE SŁUPKI
- 5 - ZŁĄCZIE KRZYŻOWE
- 6 - WSPORNIK DACHOWY POZIOMY DACHU
- 7 - MASZCZ ODROBNIOWY H=5,1m

**UWAGI**

1. Uszornik otokowy wykonac bedniarką Fe/Zn30x4 zoloponą w ziemi na głębokości min. 0,7m
2. Na dachu wszystkie metalowe części polczyć ze zwojami poziomymi / w tym maszty odrobniowac itp/
3. Na dachu budynku wykonac zwojy poziome z drutu Fe/Zn 18 mocowane na specjalnych wspornikach stosownie do pokrycia
4. Wszystkie stopy zebelowe wyposazone sa w marki uzemiace /u góry i na dole/
5. Punkt "PEN" rozbielnicy RGNN polczyć z OSU /główna szyna uzemiacej/
6. Wszystkie polczenia w ziemi spawac o miejsca spawane chronic przed korozją lakierem anodowym

INSTALACJE ELEKTRYCZNE	
mgr inż. Adam Ślusarz	598/78 K-ce
mgr inż. Witold Luchowski	147/98 B.B.
01 2012	elektryczna P8
1:200	EB